

ナビゲーションの説明書も、よくお読みください。

取扱説明

別売 **ポータブルナビゲーション
CN-SG500D/L**

●ロッドアンテナは、
収納してください。

ストラップ取付用リング

●ナビゲーションに付属のハンドストラップ
を本製品に取り付けられます。

ポケット

- レシートや切符など、薄い紙類などを
入れられます。
- キャッシュカードなど、厚みのある
固いものを入れないでください。
(ナビゲーションの液晶ディスプレイ
が、傷つくおそれがあります)

キャリングケース (本製品)

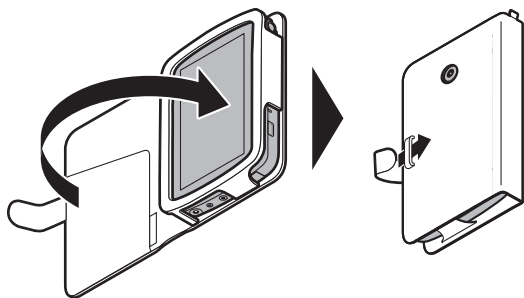
落とさないように気をつけて、
出し入れしてください。

取り付けかた

- 1 図の位置に、ハンドストラップを通す。
- 2 ナビゲーションを本製品に入れる。

収納のしかた

- 1 カバーを閉じる。
- 2 フックを通す。



ナビゲーションを
使用するときには、
左記と逆の手順で
カバーを開いてく
ださい。

仕様

材質：表面：ポリウレタン合成皮革
(韓国製)

内面：ポリエステル
(中国製)

外形寸法：110 mm × 170 mm × 35 mm

質量：75 g

●本製品の仕様、外観は、改良のため
予告なく変更することがあります。

●本書に記載の寸法・質量はおおよそ
の数値です。

●イラストはイメージであり、実際
と異なる場合があります。