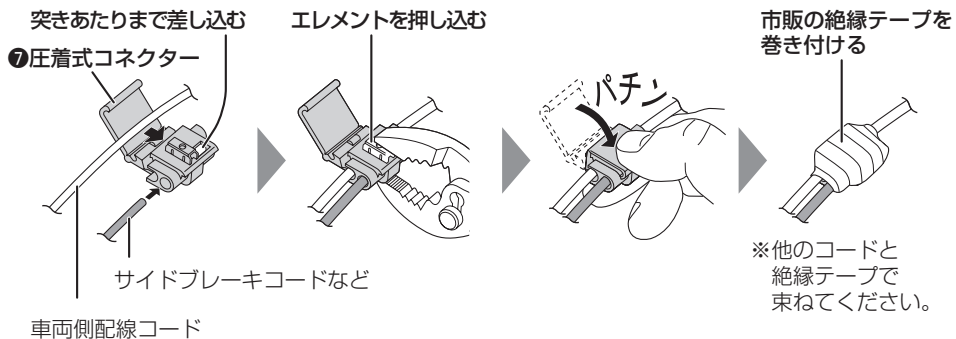


配線のしかた

圧着式コネクターの取り付けかた

圧着式コネクタは、指定の箇所以外に使用しないでください。



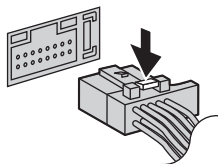
ロック付きコードの取り外しかた

矢印の方向に押しながら、取り外します。

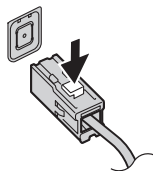
※無理に引っ張ると破損することがあります。

※必ず、ロックが解除されていることを確認してから取り外してください。

⑤ 電源コード



③ GPS アンテナのコード



⑥ 車両・AV インターフェースコード

