

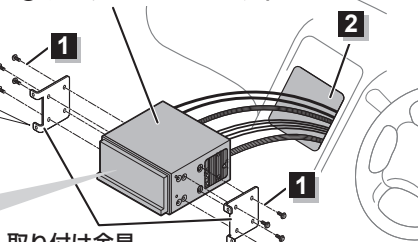
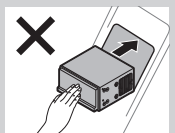
# ナビゲーションユニットの取り付けかた

取付例

## ① ナビゲーションユニット

取り付け金具の凸部(位置決め)があたる場合には、ニッパーなどでカットして取り付けてください。

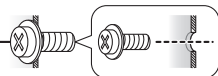
本機の前面および操作部を強く押さないでください。本機のボタンやタッチパネルなどが破損する原因となります。



取り付け金具  
(ブラケット)

## 1 取り付け金具(ブラケット)を取り付ける。

② 座付きねじ  
(M5×6 mm)



お願い

- 故障の原因となりますので、長さの異なるねじを使用しないでください。
- 電動ドライバーを使用しないでください。過度の負荷がかかり、破損するおそれがあります。
- 純正品の取り付け金具を使用してください。取り付け強度が不十分となり、操作荷重によって、変形・破損するおそれがあります。

## 2 ナビゲーションユニットをオーディオスペースに取り付ける。

寸法	幅 180 mm × 高さ 100 mm (2DINサイズ)
角度	水平に対して 40° 以下 取付角度が大きい場合、ジャイロが正しく動作せず、自車位置が正しく表示されません。

お願い

オーディオスペースに無理に押し込まないでください。配線(コネクターやコード)に負担がかかり、接続不良の原因となります。

お知らせ

オーディオスペースの形状や寸法により取り付けられない場合は、お買い上げの販売店にご相談ください。