

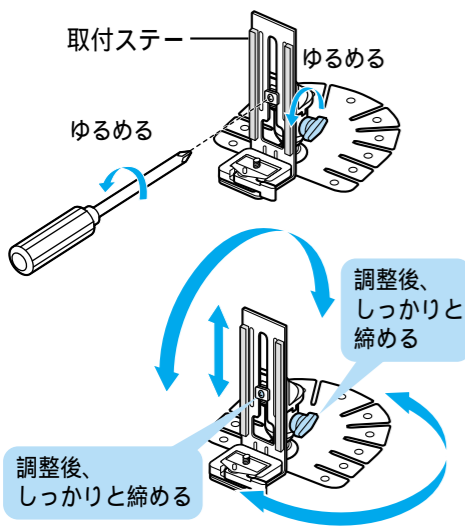
# カーナビゲーション本体の取り付けかた

## 取り付ける前に

カーナビゲーション本体をスタンドに仮止めし、取り付ける位置を確認してください。スタンドは、一度取り付けると粘着力が弱くなるため、貼りなおしができません。

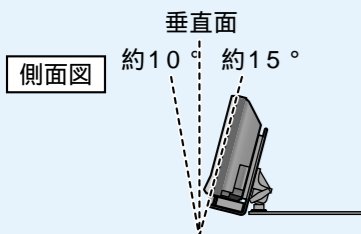
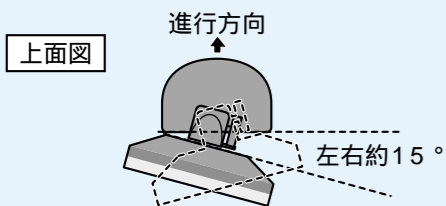
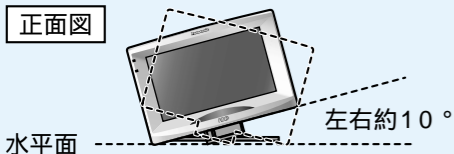
ダッシュボード用クリーナーで設置面の汚れ(ごみ、油など)をきれいに拭き取り、湿気を乾かしてください。気温が低いときは、設置面をドライヤーなどで温めてください。

### 1 スタンドの向き・高さを調整する

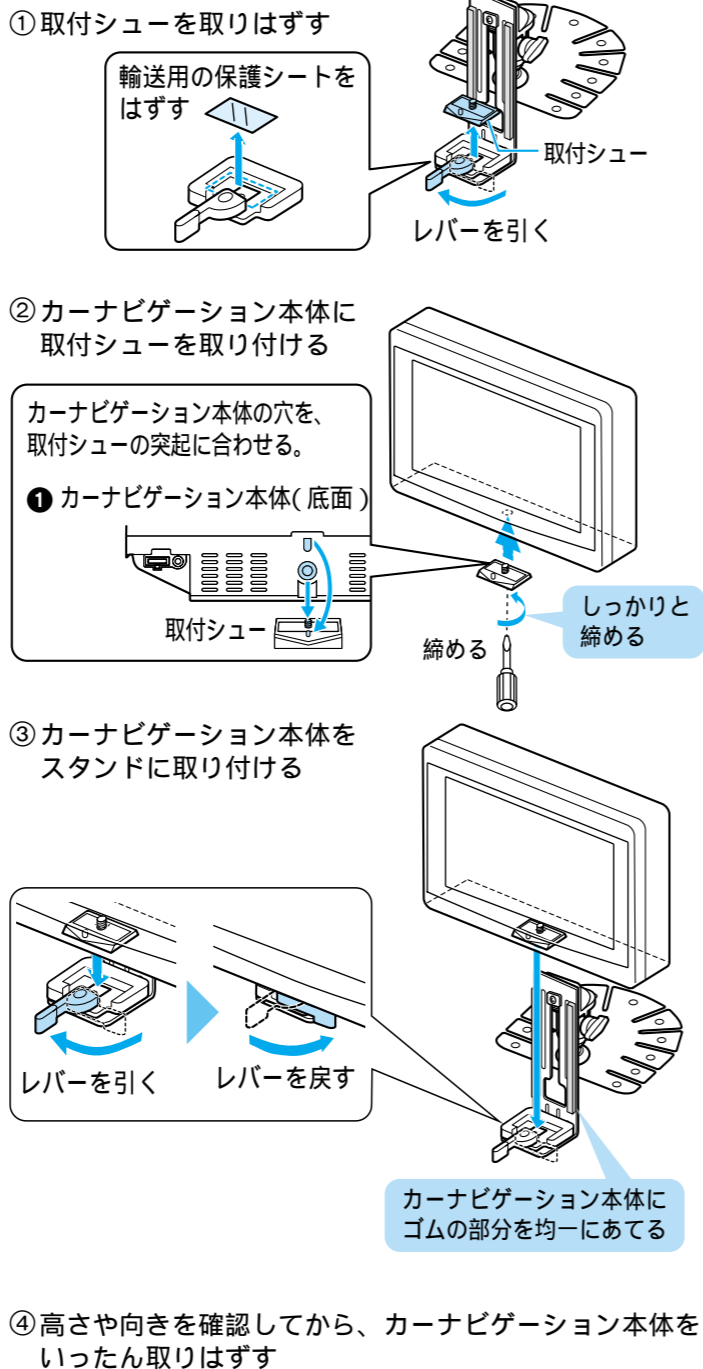


### 取付許容範囲について

本機はジャイロを内蔵しています。自車位置を正しく表示させるため、必ず下記の範囲内の角度で取り付けてください。



### 2 カーナビゲーション本体をスタンドに仮止めし、取り付け位置を確認する



禁止  
運転や視界の妨げになる場所に絶対に取り付けない

禁止  
エアバッグのカバー部分や作動の妨げになる場所に、絶対に取り付けない

指定のスタンドを使用する

### 3 スタンドをダッシュボードに取り付ける

スタンドを設置面に強く押し付けて、確実に密着させてください。安全のため、付属のねじで固定してください。(ダッシュボードに穴が開くことをご了承ください。)助手席エアバッグ付近には取り付けないでください。エアコンの吹き出し口付近や発熱するものの付近には、取り付けないでください。

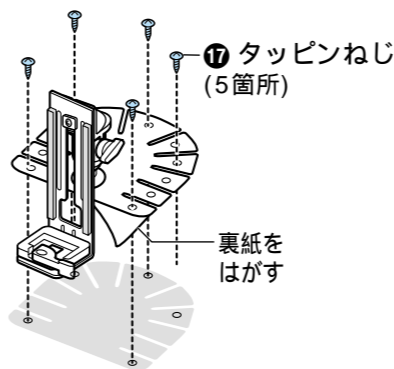
右記のような場所には取り付けないでください。落下の原因になります。

スタンド貼付面全体が密着しないような強い曲面

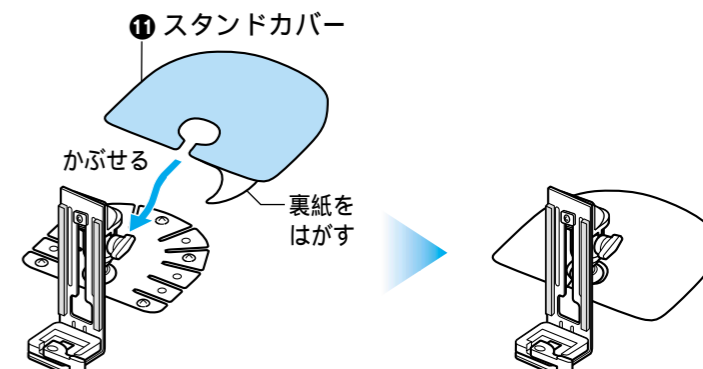
約30°以上傾いた場所(推奨15°以下)

不安定な場所

#### ① スタンドをダッシュボードに取り付ける



#### ② スタンドカバーをスタンドにかぶせ、密着させる



固定力を強くするため、カーナビゲーション本体を取り付けずに24時間以上放置してください。

24時間以上経過したら...

設置面(ダッシュボード)が平らでないときはスタンドをダッシュボードの形状に合わせて曲げてください。

ダッシュボードに取付ステーが接触するときは振動でノイズが発生する原因になりますので、接触する部分にクッション材を貼り付けてください。

