

別売 ダイバーシティアンテナを使う

品番：CL-T90D/CL-T80D/CL-T70D

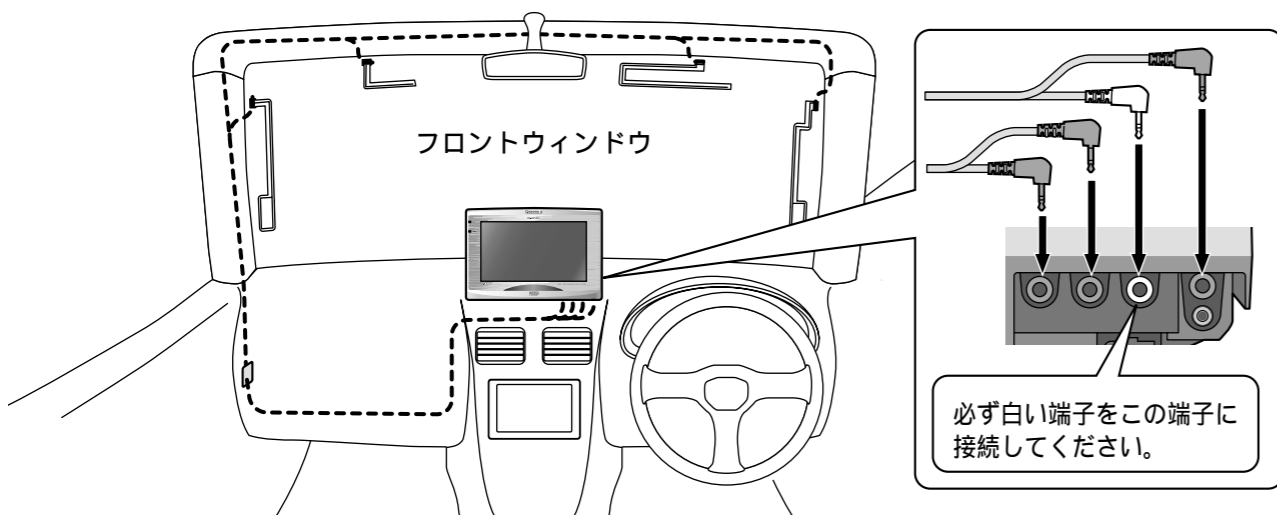
本機に付属のTV・FM多重用アンテナを取りはずして、ダイバーシティアンテナを接続してください。
車内でテレビを見るときに、テレビの受信状態が安定します。

必ず「ダイバー設定」を「ON」に設定してください。（☞「操作編：利用に応じた設定に変わる」）
詳しくは、アンテナの取扱説明文などをご覧ください。

CL-T90Dを接続する場合

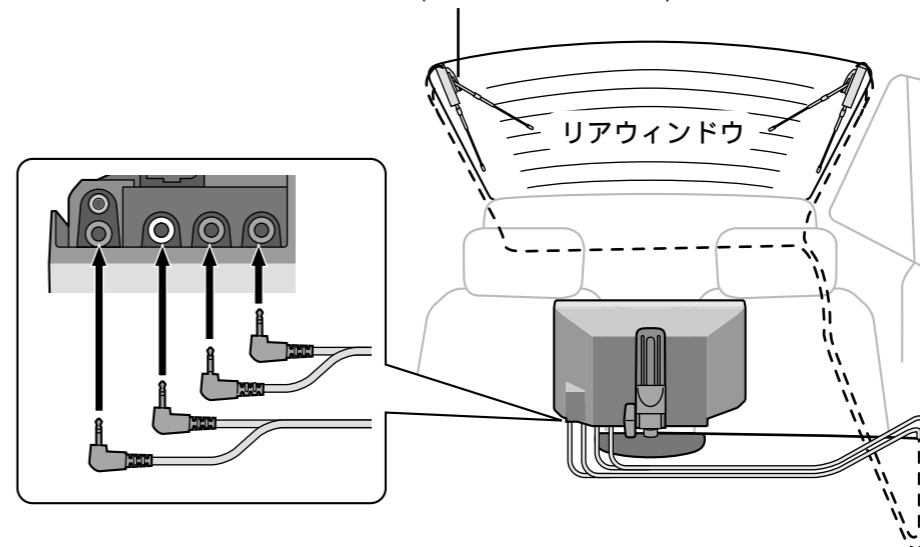
取り付けるために、車内の金属部の塗装を、一部はがす必要があります。

別売 フィルムタイプダイバーシティTVアンテナ
CL-T90D (室内に取り付けます)



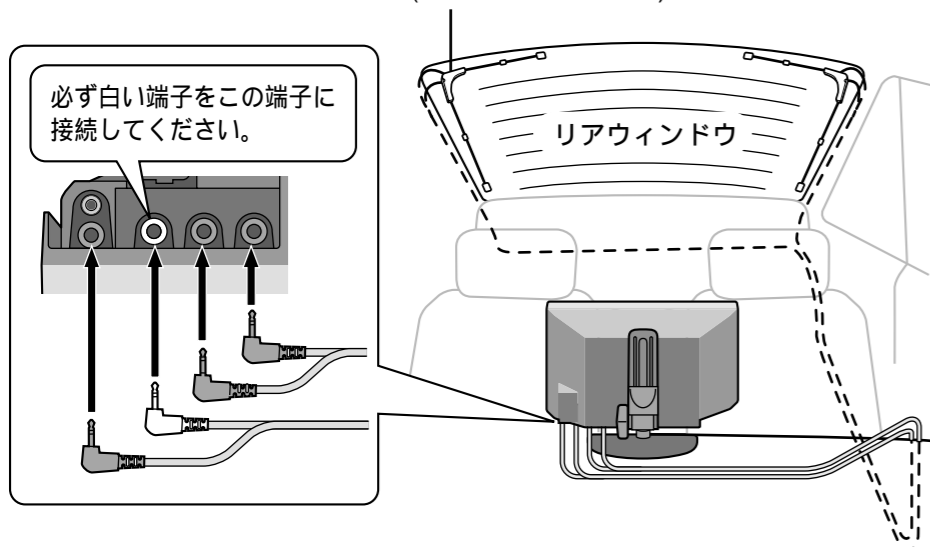
CL-T70Dを接続する場合

別売 室外用ダイバーシティアンテナ
CL-T70D
(室外に取り付けます)



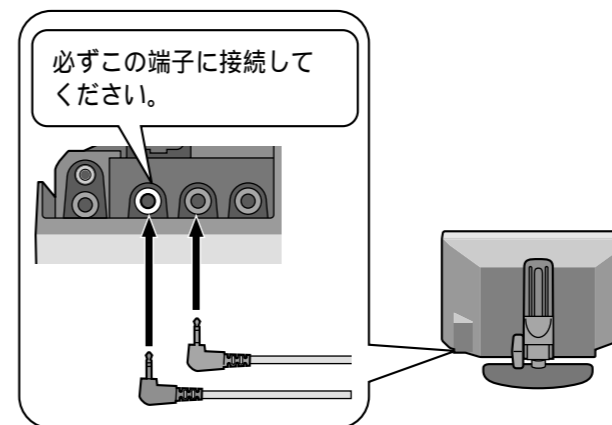
CL-T80Dを接続する場合

別売 室内用ダイバーシティアンテナ
CL-T80D
(室内に取り付けます)



その他のダイバーシティアンテナを接続する場合

アンテナコードの端子が左右1つずつの場合は、下図の通り接続してください。



お知らせ

アンテナコードの端子が左右2つずつある場合は、CL-T70Dと同様に接続してください。