

取り付け・配線の前に

取り付ける前に部品を確認してください。

取り付けには、一般工具、カッターナイフ、布きれなどが必要です。ボルト、ナット、ねじの取り付けは寸法があった工具を使用し、まっすぐ確実に行ってください。

別売の機器でシステムアップする場合には、必ず指定品をお使いください。
(※操作編：「他の機器（別売品）と組み合わせて使う」)
また、各機器の説明書をよくお読みになり、正しく使用してください。

安全に正しくお使いいただくためのお願い

安全のため、必ずバッテリーの⊖端子をはずしてから作業してください。

必ず付属品や指定の部品を使用し、説明に従って正しく設置・配線してください。

取り付け・配線等に、保安部品（ステアリング、ブレーキ系統、タンクなど）のボルト・ナット・ビスなどを絶対に使わないでください。

DC12 V⊖アース車で使用してください。

分解・修理、および改造をしないでください。

コード類は、運転や乗り降りの妨げにならないように引き回してください。

シガーライター電源から複数の電源をとらないでください。

安全のため、必ずサイドブレーキコードを接続して使用してください。

コードを傷つけたり、挟み込むなど破損しないように引き回してください。
(ドアやシート移動時など)

運転や視界の妨げになる場所に絶対に取り付けしないでください。

エアバッグのカバー部分や作動の妨げになる場所に、絶対に取り付けしないでください。

作業終了後、確実に取り付け・配線されていること、および車の電装品が正しく動くことを必ず確認してください。

ナビゲーション本体の取り付けかた

取り付ける前に

ナビゲーション本体をスタンドに仮止めし、取り付け位置を確認してください。

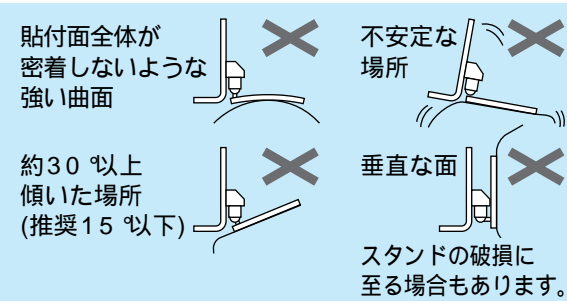
スタンドは、一度取り付けした後、はがすと粘着力が弱くなるため、貼りなおしができません。

ダッシュボード用クリーナーで設置面の汚れ(ごみ、油など)をきれいに拭き取り、湿気を乾かしてください。気温が低いときは、設置面をドライヤーなどで温めてください。

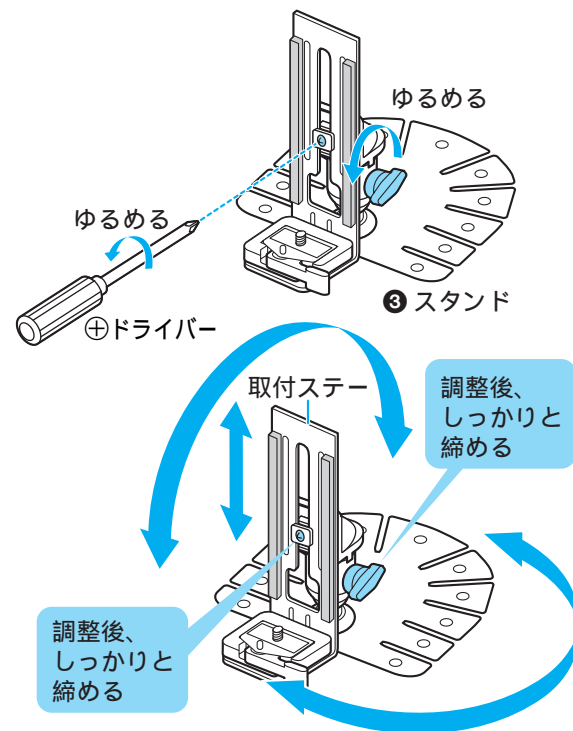
取付位置について

指定のスタンドを使用し、はずれたり落下しないように、しっかり取り付けて安定させてください。

下記のような場所には絶対に取り付けしないでください。落下する原因になります。



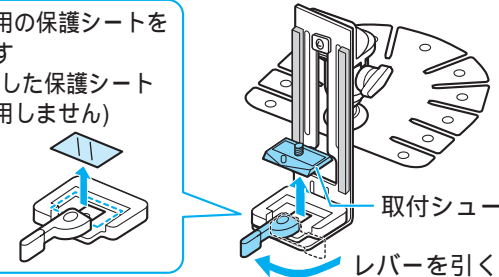
1 スタンドの向き・高さを調整する



2 ナビゲーション本体をスタンドに仮止めし、取り付け位置を確認する

① 取付シューを取りはずす。

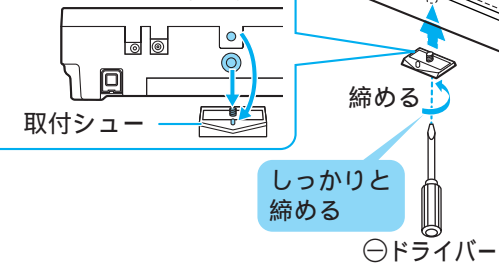
輸送用の保護シートをはずす (はずした保護シートは使用しません)



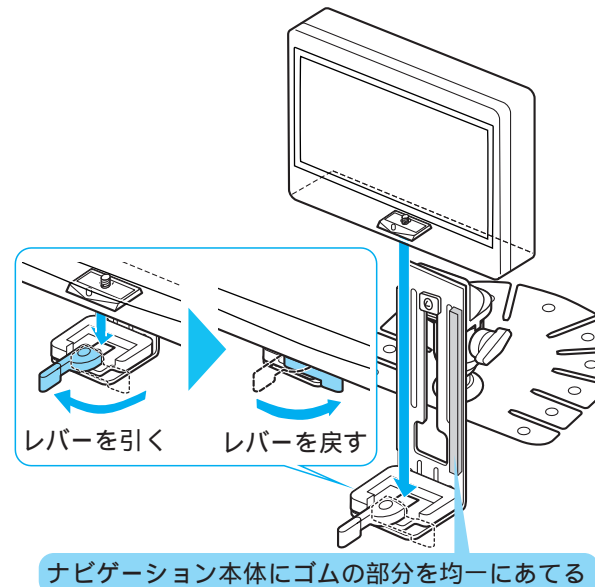
② ナビゲーション本体に取付シューを取り付ける。

ナビゲーション本体の穴を、取付シューの突起に合わせる。

① ナビゲーション本体 (底面)



③ ナビゲーション本体をスタンドに取り付ける。



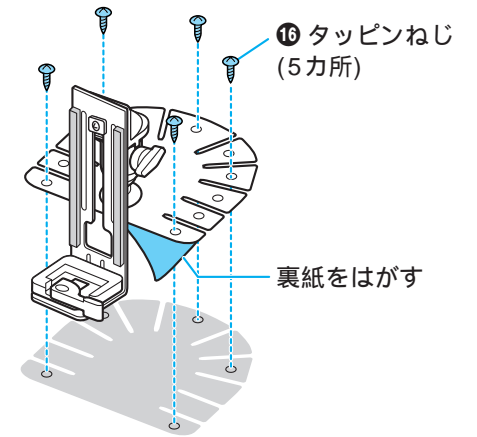
④ 高さや向きを確認してから、スタンドからナビゲーション本体をいったん取りはずす。

3 スタンドをダッシュボードに取り付ける

① スタンドをダッシュボードに取り付ける。

スタンドを設置面に強く押し付けて、確実に密着させてください。

安全のため、**付属のねじで固定**してください。(ダッシュボードに穴が開くことをご了承ください。)

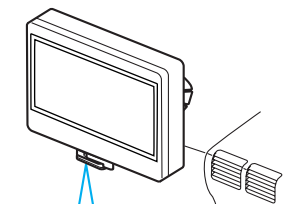


固定力を強くするため、ナビゲーション本体を取り付けずに24時間以上放置してください。

設置面(ダッシュボード)が平らでないときはスタンドをダッシュボードの形状に合わせて曲げてください。

24時間以上経過したら...

② ナビゲーション本体をスタンドに取り付ける。



ダッシュボードに取付ステーが近接するときは振動でノイズが発生する原因になります。クッション材を貼り付けてナビゲーション本体を安定させてください。

- 取付例 -

