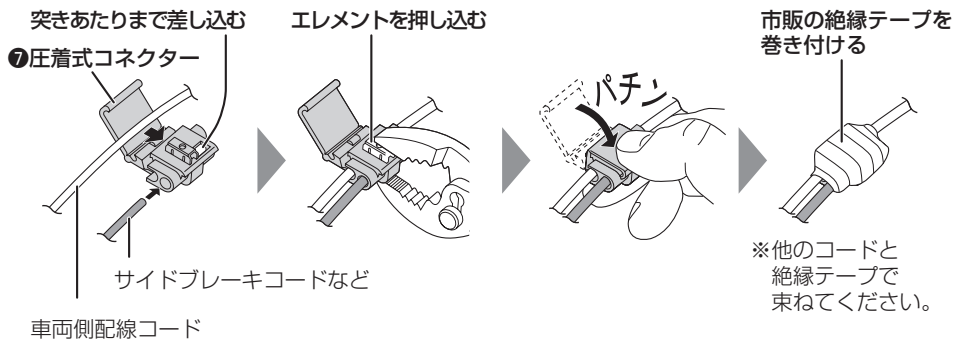


配線のしかた

圧着式コネクターの取り付けかた

圧着式コネクターは、指定の箇所以外に使用しないでください。



ロック付きコードの取り付けかた / 取り外しかた

下記のコードには、コネクターに外れ防止用ロックが付いています。カチッと音がするまでしっかりと挿入してください。

- ③ GPSアンテナのコード
- ⑤ 電源コード
- ⑥ 車両・AVインターフェースコード
- ⑨ 地上デジタルアンテナコード

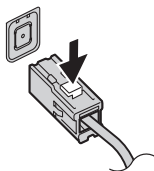
取り外すには

矢印の方向に押しながら、取り外す。

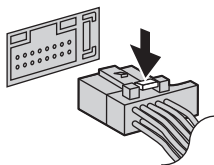
※無理に引っ張ると破損する場合があります。

※必ず、ロックが解除されていることを確認してから取り外してください。

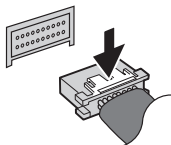
- ③ GPSアンテナのコード



- ⑤ 電源コード



- ⑥ 車両・AVインターフェースコード



- ⑨ 地上デジタルアンテナコード

