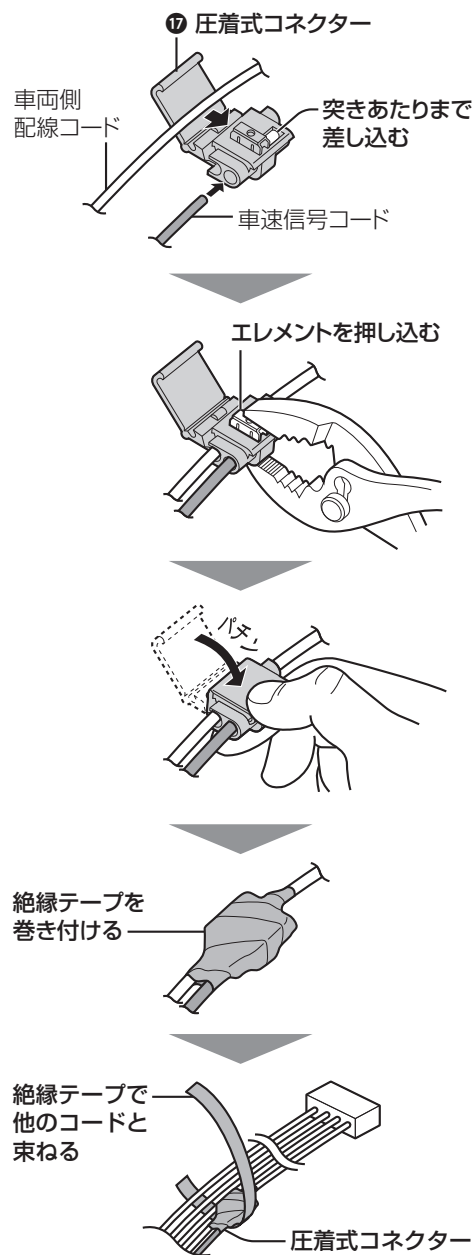


配線のしかた

圧着式コネクタの取り付けかた

指定の箇所以外に使用しないでください。

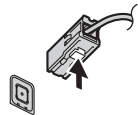


ロック付きコードの取り外しかた

矢印の方向に押しながら、取り外す。

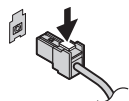
- 無理に引っ張ると破損することがあります。
- 必ず、ロックが解除されていることを確認してから取り外してください。

④ GPSアンテナのコード

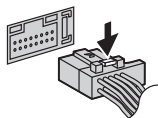


⑦ 地上デジタルアンテナコードA

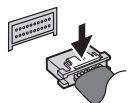
⑧ 地上デジタルアンテナコードB



⑩ 電源コード



⑫ 車両・AVインターフェースコード

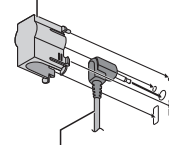


保護カバーの取り付けかた (外れ防止・コネクタ保護)

■ マイクケーブル保護カバー

付属のマイクを接続後、必ずコネクタにカバーをかぶせてください。

⑬ マイクケーブル保護カバー



⑬ マイクのケーブル

取り外すには



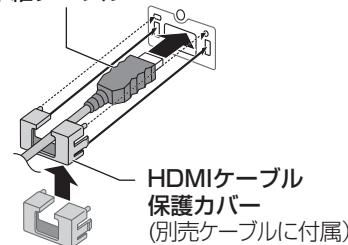
矢印の方向に押しながら取り外してください。

■ HDMIケーブル保護カバー

別売のHDMI接続用中継ケーブルを接続時は、必ずコネクタにカバーをかぶせてください。

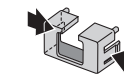
- HDMI入力端子(HDMI IN)を例に説明しています。HDMI出力端子(HDMI OUT)は上下が逆になります。

別売のHDMI接続用中継ケーブル



HDMIケーブル保護カバー (別売ケーブルに付属)

取り外すには

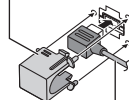


矢印の方向に押しながら取り外してください。

■ 保護カバー(システムアップ用)

別売のドライブレコーダーを接続時は、必ずコネクタにカバーをかぶせてください。

⑭ 保護カバー(システムアップ用)



別売のドライブレコーダーのケーブル

取り外すには



矢印の方向に押しながら取り外してください。

お願い

- 無理に引っ張ると、破損することがあります。
- 必ず、カバーのロックが解除されていることを確認してから取り外してください。
- カバーが取り外しにくい場合は、いったん押し込んでから、再び取り外してください。