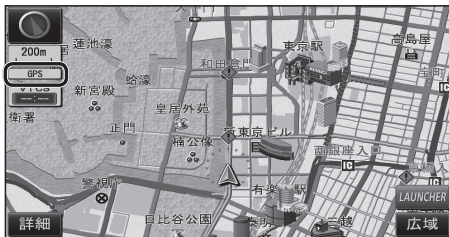


取り付け・配線を確認する

電源を入れる

- 1 車のエンジンをかける(ACCをONにする)
 - 本機の電源が入ります。
- 2 警告画面の注意事項を確認して、**確認**を選ぶ
 - 現在地画面(自車位置)が表示されるまで、車を発進させないでください。(システムの起動準備中のため)

3 見晴らしの良い場所で、GPS信号((GPS))を受信していることを確認する



- GPSマークが表示されないときや、点滅が継続するときは、GPS情報から受信状態を確認してください。(→ナビゲーションの説明書)
- 正しい自車位置が表示されていないと、ジャイロ角度補正および3Dセンサー補正が「補正完」になりません。

トップメニューを表示させる

MENU を押す

- トップメニューが表示されます。



車両信号情報を確認する

- 1 **トップメニュー(左記)から、情報 / 設定**を選び、**車両信号**を選ぶ
- 2 車両信号情報を確認する
- 3 車速パルスを確認する
 - 1 **パルスリセット**を選ぶ
 - 車速パルスがリセットされます。
 - 2 現在地画面を表示させ、車両を少し移動させたあと、車速パルスを確認する

販売店様へお願い

- 以下はお客様にご確認いただくようお願いください。

4 学習レベル・ジャイロ角度補正・3Dセンサー補正を確認する

- 1 **レベルリセット**、**補正リセット**、**センサーリセット**を選ぶ
 - 各項目がリセットされます。
- 2 現在地画面を表示させ、見晴らしの良い場所をしばらく(60分以上)走行したあと、各項目を確認する

リバース	シフトレバーをR(リバース)に入れると、ON表示に変わりますか?	
サイドブレーキ	サイドブレーキを引くと、ON表示に変わりますか?	
スモールランプ	車のスモールランプが点灯すると、ON表示に変わりますか?	
スピード	自車の速度が表示されます。	
ACC電圧	約12V(11V~16V)ですか?	
車速パルス	走行後、数字が変化していますか?	●リセットすると「0」になります。
学習レベル	走行後、数字が変化していますか? ●レベルは「4」が最大です。	●リセットすると「0」になります。
ジャイロ角度補正	走行後、「補正完」になっていますか?	●リセットすると「未補正」になります。
3Dセンサー補正	走行後、「補正完」になっていますか?	●リセットすると「未補正」になります。

お知らせ

- 次のようなコースでは、補正処理に時間がかかり、学習内容に誤差が出ることがあります。
・渋滞・停車を頻繁に繰り返す ・右左折が多い ・GPS信号を受信しにくい
- 次の場合にも「車速パルス」「学習レベル」「ジャイロ角度補正」「3Dセンサー補正」をリセットしてください。
・別の車に本機を載せた ・タイヤを交換した ・タイヤをローテーションした
- 車種によっては、速度をあげると自車マークが動かなくなることがありますが、補正処理を行っている間は故障ではありません。
- 「車速信号が検出できません」と表示された場合は、車速信号中継コードの接続を確認してください。

拡張ユニット情報を確認する

- 1 **トップメニュー(左記)から、情報 / 設定**を選び、**拡張ユニット**を選ぶ
- 2 拡張ユニット情報を確認する

ビーコンユニット	別売のVICSビーコンユニット(CY-TBX55D)を接続している場合、ON表示になっていますか?
iPod ^{※1}	市販のiPodを接続している場合、ON表示になっていますか?
USB-Audio ^{※1}	市販のUSBメモリーを接続している場合、ON表示になっていますか?
DSRCユニット	別売のDSRC車載器(CY-DSR110D)を接続している場合、ON表示になっていますか?

※1 同時には接続できません。