

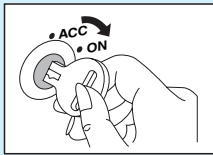
取り付け・配線の確認

下記の手順で取り付け・配線を確認してください。

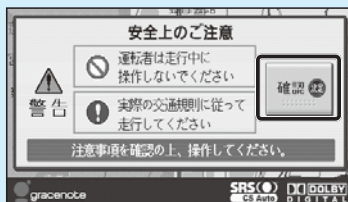
① 電源を入れる

1 車のエンジンをかける。または ACC に入れる。

- ナビゲーションの電源が入ります。



2 注意事項を確認して、**確認** にタッチする。



- 現在地画面(自車位置)が表示されます。
- 現在地画面が表示されるまで、車を発進させないでください。システムを起動する準備をしています。

3 見通しの良い場所で、GPS 信号 (GPS) を受信していることを確認する。



- GPS マークが表示されないときや点滅が継続するときは、受信状態を確認してください。(☞ 取扱説明書「ナビ編」)

② 取付角度・車両信号情報・拡張ユニット情報の確認をする

1 **MENU** を押す。

- ツートップメニューが表示されます。

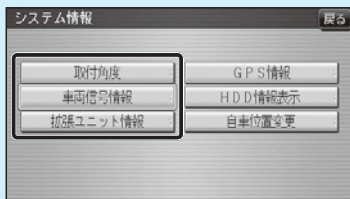
2 **情報設定** にタッチする。



3 **情報** → **システム情報** にタッチする。



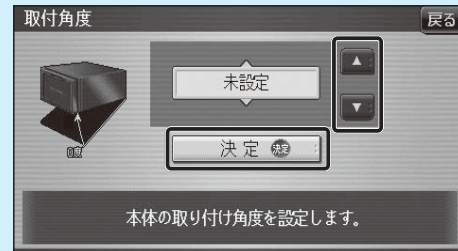
4 設定する項目を選ぶ。



→ 取付角度 / 車両信号情報 / 拡張ユニット情報
それぞれの手順 5へ
(☞ 右記)

取付角度

5 取り付け角度を設定し、**決定** にタッチする。



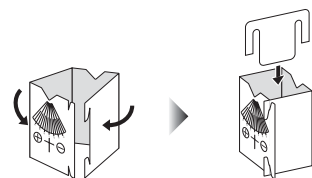
- 調整範囲：0° ~ +30° (5° ステップ)
- お買い上げ時の設定：未設定

お願い

- サラス (☞ 取扱説明書「ナビ編」) による、立体駐車場などでの自車位置測位の精度を向上させるため、必ず設定してください。

■ 取付角度を測る

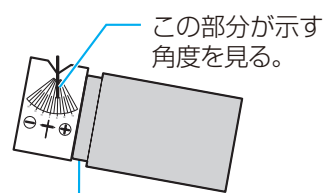
① 取付ゲージを組み立てる。



お願い

- 取付ゲージを折ったり曲げたりしないでください。正確な角度が測れなくなります。

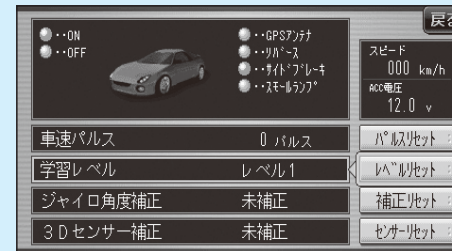
② 車体が水平になる場所で、取付ゲージの ⊕ 側をナビゲーション本体の前面に図のようにあて、本体の取付角度を測る。



モニターの傾きを変えずに (全閉状態で) 測ってください。

車両信号情報

5 車両信号を確認する。



- ① 「GPS アンテナ」「リパース」「サイドブレーキ」「スモールランプ」「スピード」「ACC 電圧」を確認する。
- ② **パルスリセット** にタッチして、「車速パルス」をリセットする。同じように、「学習レベル」「ジャイロ角度補正」「3D センサー補正」もリセットする。
- ③ 現在地画面を表示させ、平均時速 20 km 以上で見通しの良い場所をしばらく (60 分程度) 走行したあと、「車速パルス」「学習レベル」「ジャイロ角度補正」「3D センサー補正」を確認する。

GPS アンテナ	ON 表示になっていますか？
リパース	シフトレバーを R (リパース) に入れると、ON 表示に変わりますか？
サイドブレーキ	サイドブレーキを引くと、ON 表示に変わりますか？
スモールランプ	車のスモールランプが点灯すると、ON 表示に変わりますか？

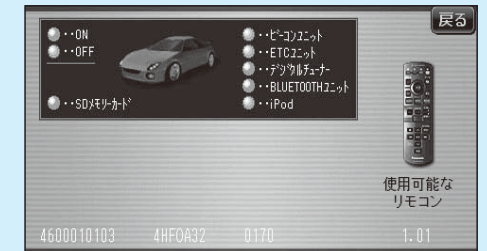
スピード	自車の速度を表示します。
ACC 電圧	約 12 V (11 V ~ 16 V) になっていますか？

車速パルス*	リセットすると「0」になります。走行後、数字が変化していますか？
学習レベル	リセットすると「レベル 1」になります。走行後、数字が変化していますか？ (レベル 3 が最大)
ジャイロ角度補正	リセットすると「未補正」になります。走行後、「補正完」になっていますか？
3D センサー補正	リセットすると「未補正」になります。走行後、「補正完」になっていますか？

*車から出力される車速パルスに一定の係数 (車速補正係数) をかけて距離を算出し、より正確な自車位置を地図画面上に表示させることができます。(全自動距離補正システム)

拡張ユニット情報

5 拡張ユニットの取り付けを確認する。



SD メモリーカード	別売の SD メモリーカードを挿入すると、ON 表示に変わりますか？
ビーコンユニット	別売の VICS ビーコンユニット (CY-TBX55D) を接続している場合、ON 表示になっていますか？
ETC ユニット	別売の ETC 車載器 (CY-ET907D/KD、CY-ET807D など) を接続している場合、ON 表示になっていますか？
デジタルチューナー	ON 表示になっていますか？
BLUETOOTH ユニット	別売の Bluetooth ユニット (CY-BT200D) を接続している場合、ON 表示になっていますか？
iPod	市販の iPod を接続している場合、ON 表示になっていますか？

お知らせ

- 次の場合にも「車速パルス」「学習レベル」「ジャイロ角度補正」「3D センサー補正」をリセットしてください。
 - ・別の車に本機を載せかえた
 - ・タイヤを交換した
 - ・タイヤをローテーションした
- 市街地などで渋滞・停車を頻繁に繰り返すコースや右左折が多いコース、また GPS 信号を受信しにくいコースでは補正処理に時間がかかり、学習内容に誤差が出ることがあります。
- 車種によっては、スピードをあげると自車マークが動かなくなることがありますが、補正処理を行っている間は故障ではありません。

以上で取り付け・配線の確認は終了です。

不完全な項目があるときは、正しく取り付け・配線されていない可能性があります。再度取り付け・配線を確認してください。