



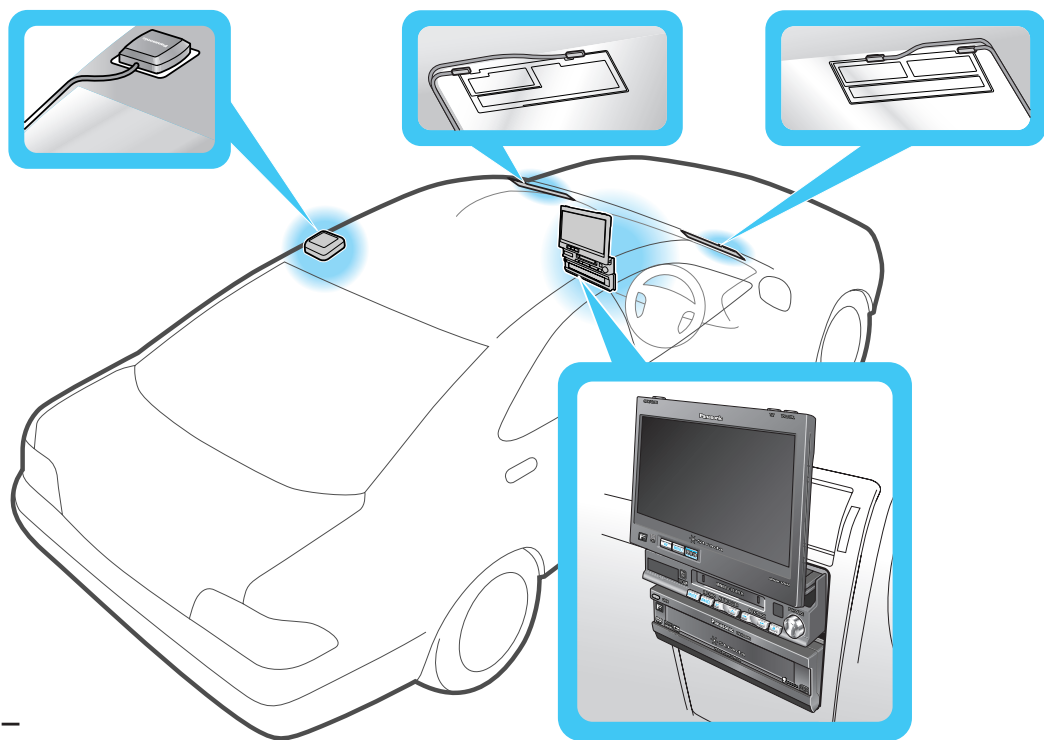
Panasonic®

# 取付説明書

設置と接続

7V型ワイドVGAインダッシュTV/MD AVシステム  
DVD/CD内蔵HDDカーナビステーション

品番 **CN-HDS950MD**



—取付例—

取り付け・配線の前に、取扱説明書(準備・基本編)の「安全上のご注意」と「使用上のお願い」を必ずお読みください。

**お客様へのお願い**

本機の取り付け、配線には専門の技術と経験が必要です。安全のため、必ずお買い上げの販売店にご依頼ください。

**販売店様へのお願い**

本機の取り付け後、この取付説明書は必ずお客様へご返却ください。

この説明書は再生紙を使用しています。



この取扱説明書の印刷には、植物性大豆油インキを使用しています。

## 取り付け・配線の前に

取り付ける前に内容物を確認してください。

取り付けには、一般工具、カッターナイフ、布きれなどが必要です。

ボルト、ナット、ねじの取り付けは寸法があった工具を使用し、まっすぐ確実に行ってください。

別売の機器でシステムアップする場合には、必ず指定品をお使いください。(裏面)

また、各機器の説明書をよくお読みになり、正しく使用してください。

作業終了後、確実に取り付け・配線されていること、および車の電装品が正しく動くことを必ず確認してください。(裏面)

## 内容物の確認

万一不備な点がございましたら、お買い上げの販売店へお申し付けください。

番号	品名	数量
ナビゲーション本体関係		
①	ナビゲーション本体	1
②	ベース金具	2
③	L型金具	2
④	サイドパネル左右	各1
⑤	粘着テープ(35mm×80mm)	2
⑥	座付きねじ(M5×6mm)	2
⑦	座付きタッピンねじ(6×20mm)	4
⑧	座付き六角ナット(M5)	4
⑨	皿ねじ(M5×6mm)	4
⑩	スペーサー/両面テープ	各2
GPSアンテナ関係		
⑪	GPSアンテナ(コード6m)	1
⑫	防水ゴム(GPSアンテナコード用)	1
⑬	金属シート	1
⑭	保護シート	1
⑮	コードクランパー	5
リモコン関係		
⑯	リモコン	1
⑰	単3形乾電池(R6PU)	2
⑱	リモコンホルダー	1
⑲	両面テープ(20mm×50mm)	1

番号	品名	数量
マイク関係		
⑳	ボイスコントロールマイク(コード6m)	1
㉑	マイクスタンド	1
㉒	コードクランパー(透明)	5
モニター関係		
㉓	インダッシュモニター	1
㉔	座付きねじ(M5×6mm)	2
㉕	皿ねじ(M5×6mm)	4
㉖	座付きねじ(M4×3mm)	4
㉗	スペーサー/両面テープ	各2
コード関係		
㉘	電源コード(ナビゲーション本体用)	1
㉙	車速信号中継コード(桃色:1.5m)	1
㉚	電源コード(インダッシュモニター用)	1
㉛	RGBコード(45cm)	1
㉜	音声コード(45cm)	1
㉝	圧着式コネクタ	4
㉞	ビーコンプラグ保護カバー	1

番号	品名	数量
TV・FM多重アンテナ関係		
㉟	TV・FM多重アンテナ左右	各1
㊱	TV・FM多重アンテナコード左右(4.2m)	各1
㊲	アーステープ	2
㊳	コードクランパー	10
㊴	作業用ヘラ	1

品名	数量
取付ゲージ	1
クリーニングクロス(液晶ディスプレイ用)	1
クリーナー(TV・FM多重アンテナ用)	1

**主な添付品**

品名	数量
取扱説明書「準備・基本編」	1
取扱説明書「ナビゲーション操作編」	1
取扱説明書「オーディオ・ビジュアル操作編」	1
取付説明書「設置と接続」	1
仮保証書 兼ユーザー登録ハガキ	1

リモコンの取り付けかたと電池の入れかたは、取扱説明書「準備・基本編」をご覧ください。

松下電器産業株式会社

パナソニック オートモーティブ システムズ事業グループ

〒224-8539 横浜市都筑区佐江戸町600番地

お客様相談センター 電話 ☎ 0120-50-8729

一般電話 045-929-1265 (携帯電話・PHSなど)

FAX 045-938-3244

受付 9:00~17:00(土・日・祝日・弊社休日を除く)

一般電話、およびFAXをご利用の際の通信料は、お客様のご負担となります。

© 2004 Matsushita Electric Industrial Co., Ltd. All Rights Reserved.

YEFM293272 F0504-1064