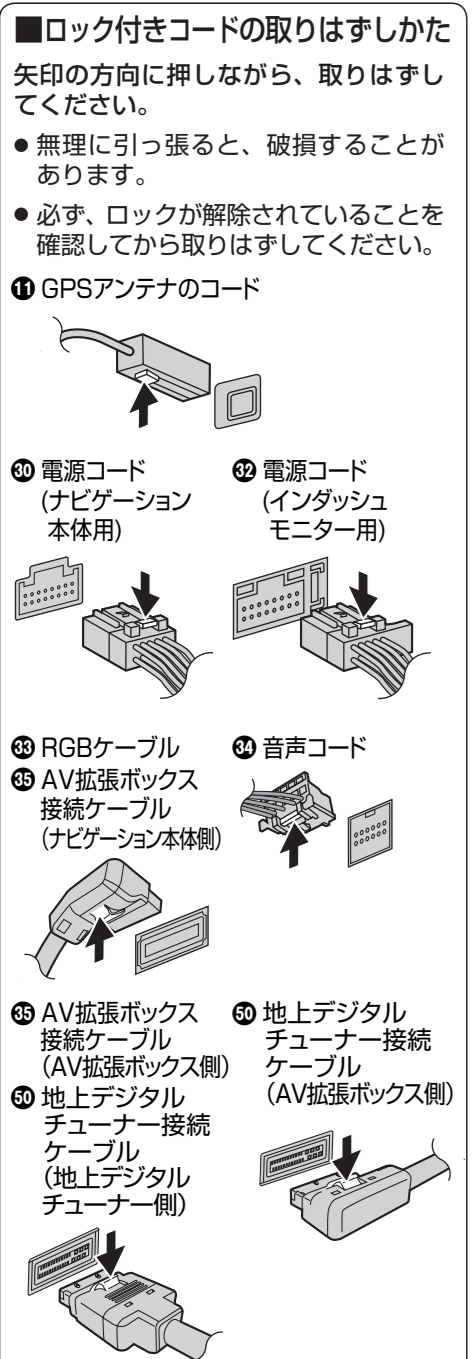
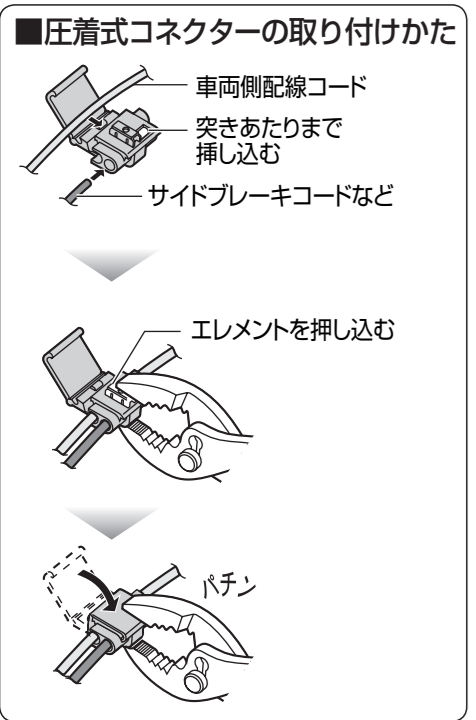
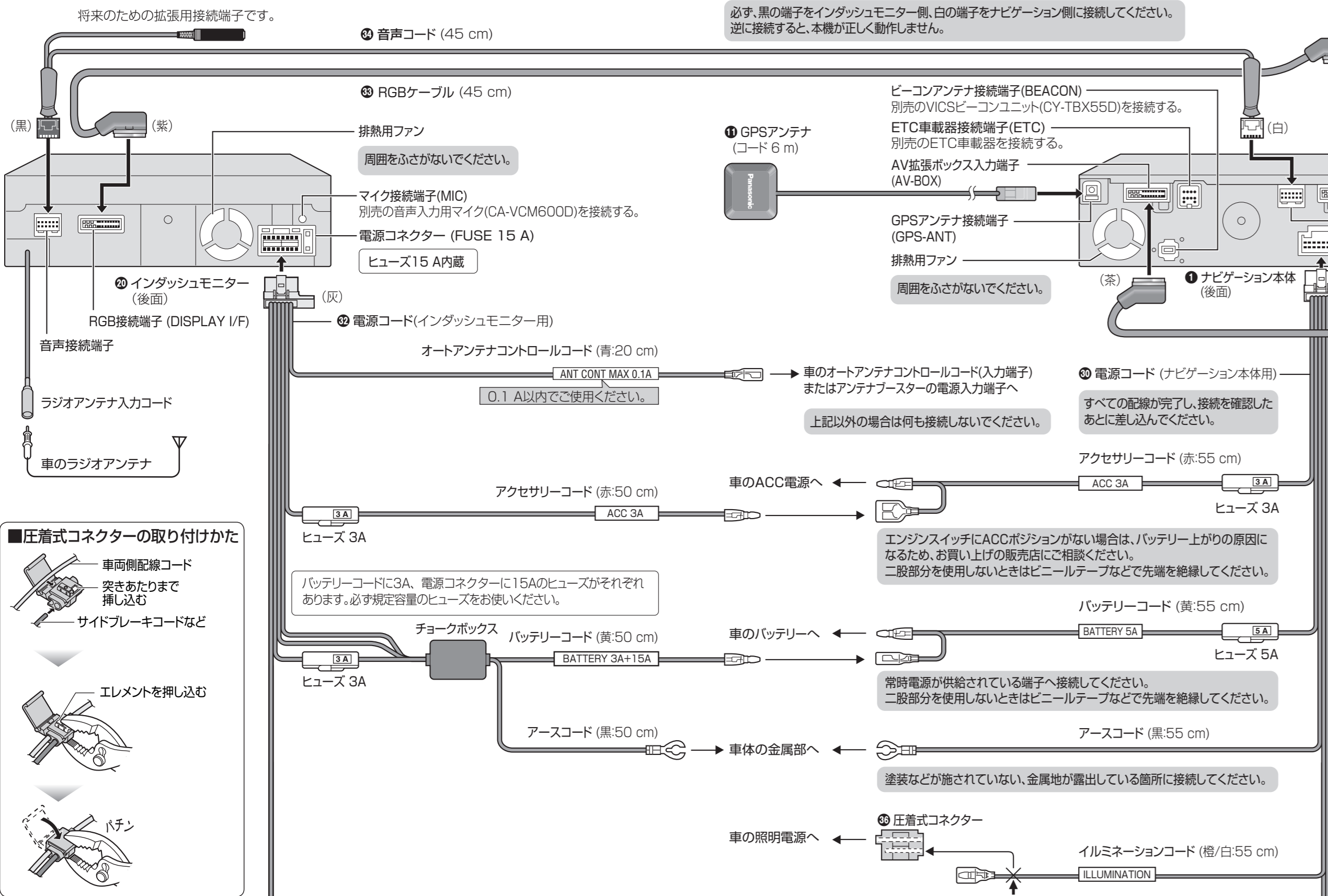
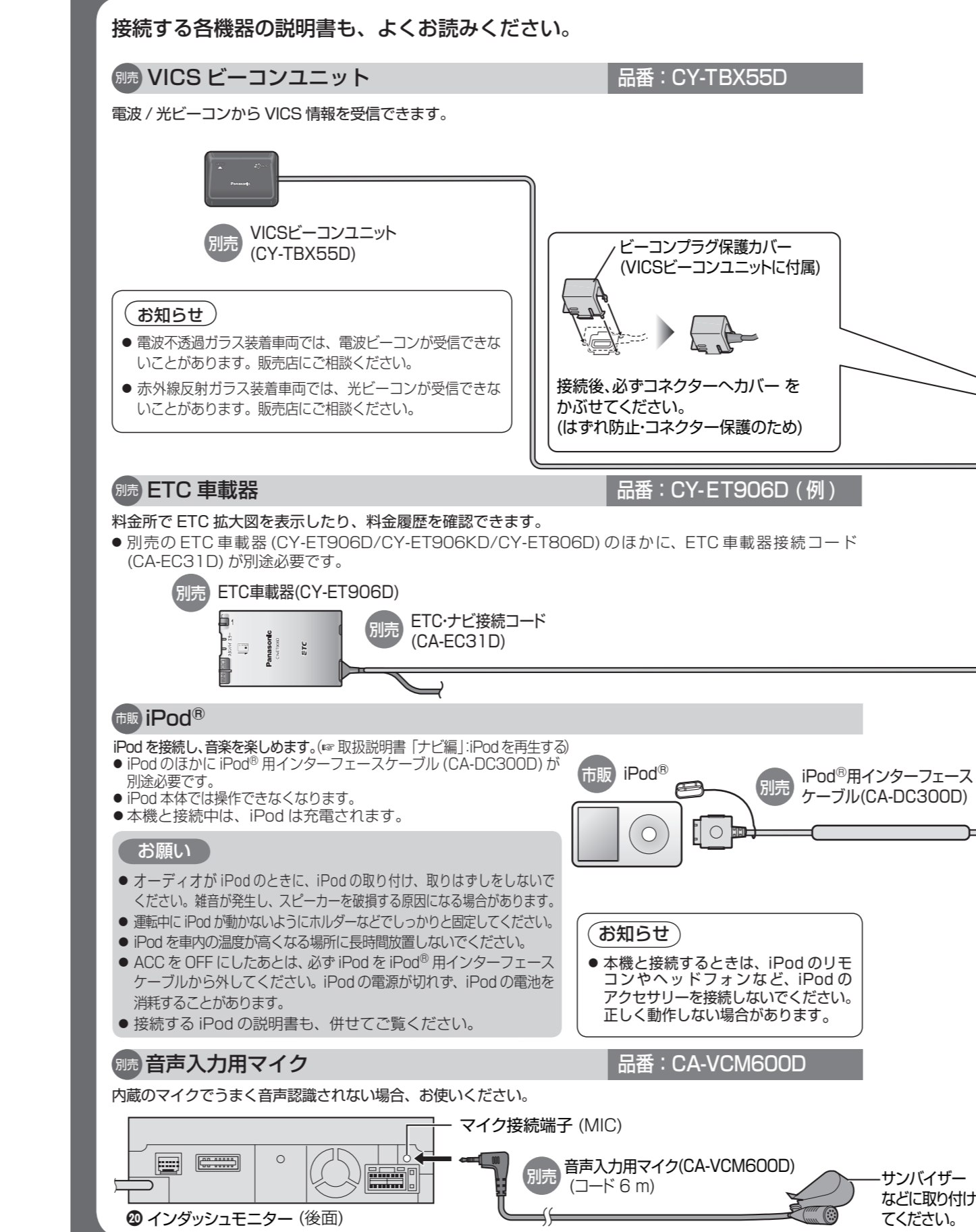
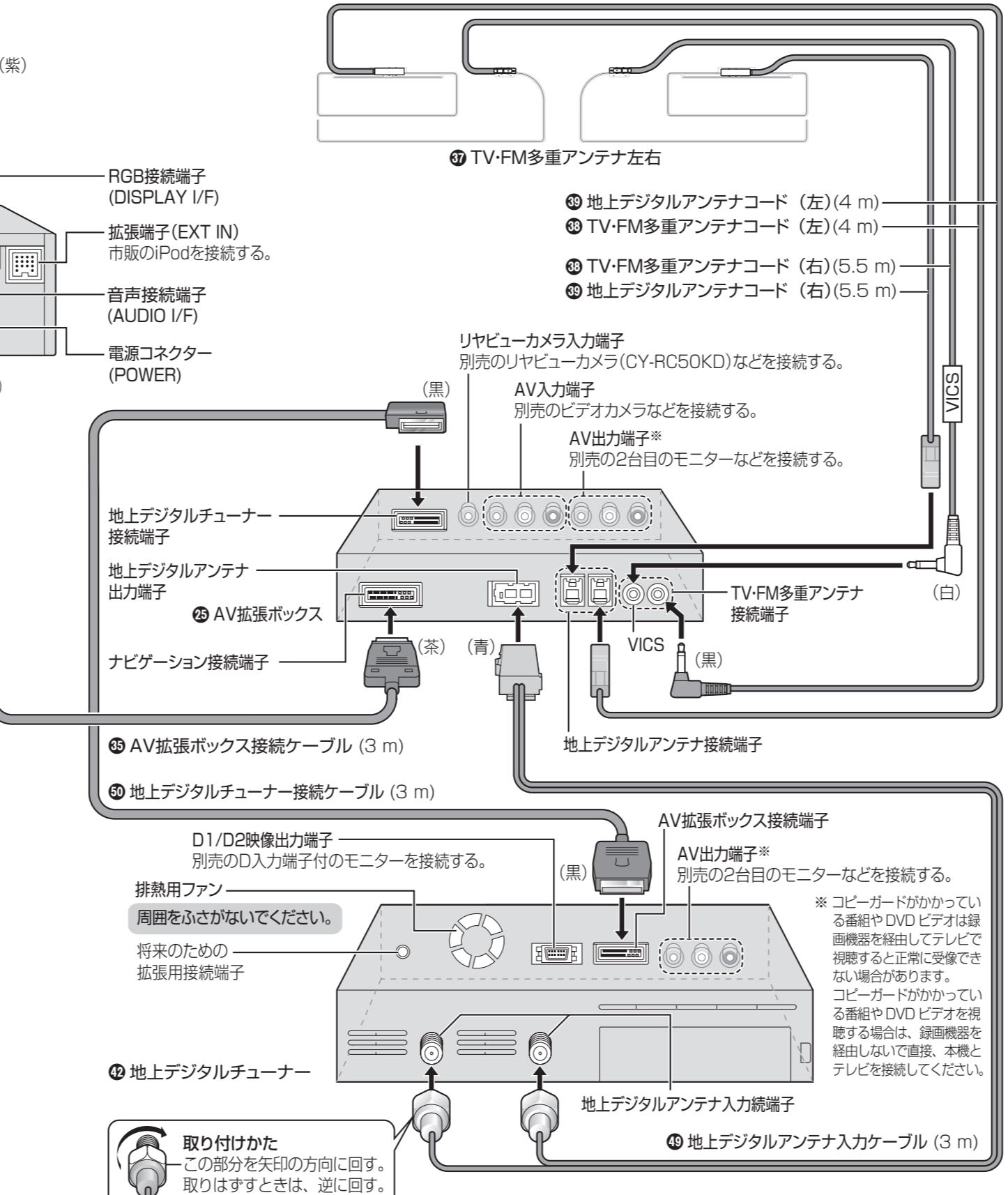
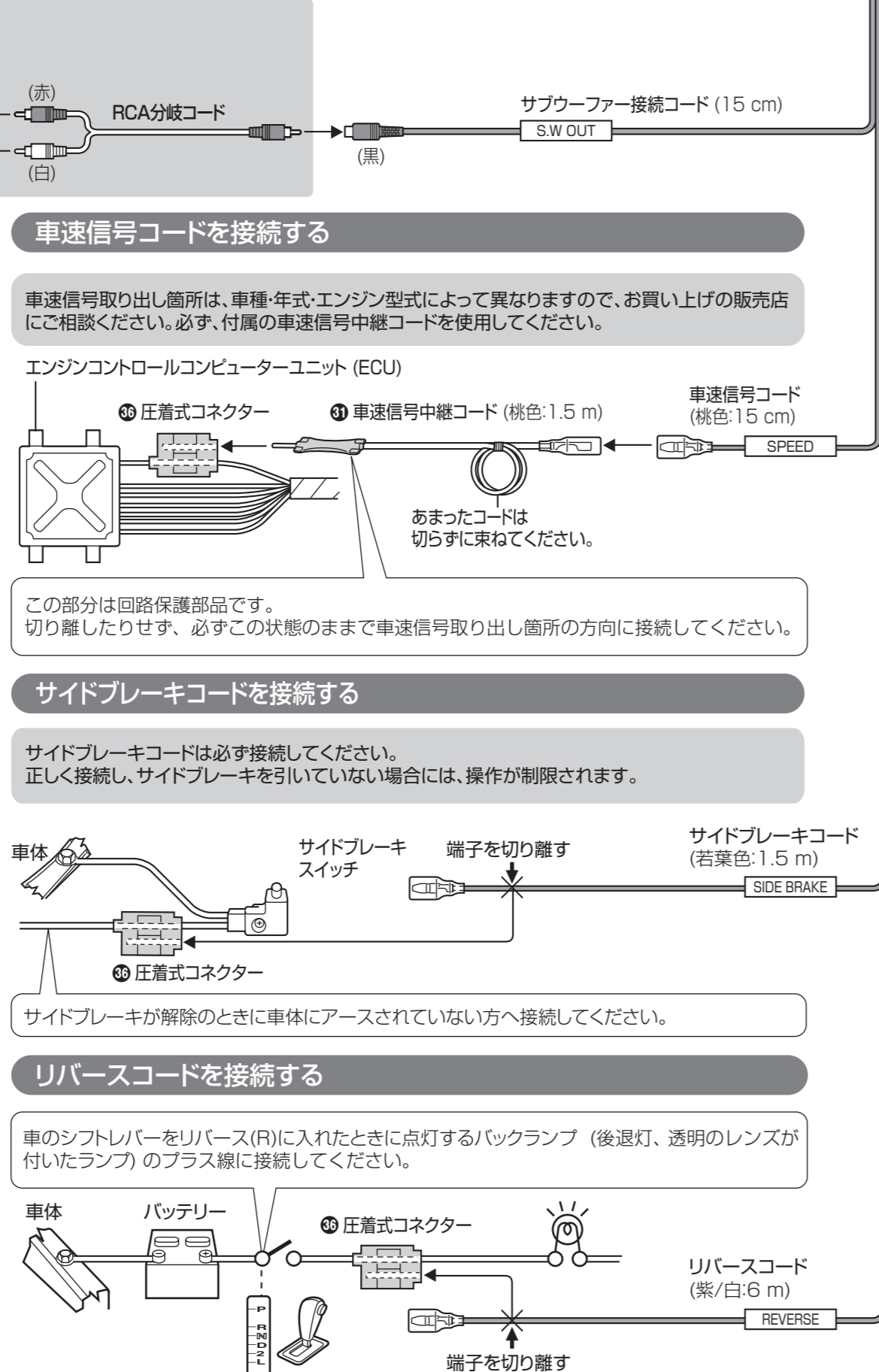
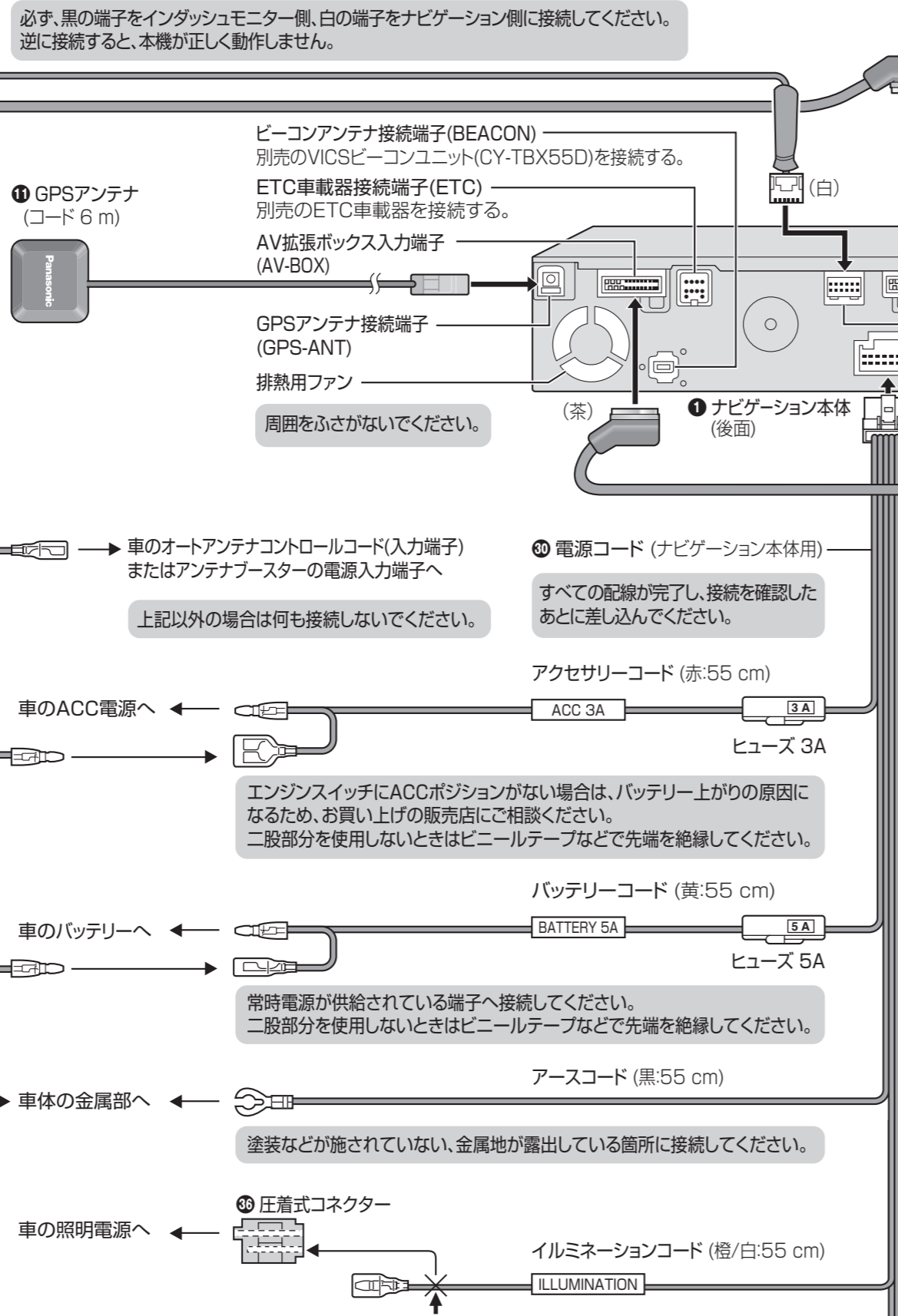


# 配線のしかた



- お願い**
- コネクタは確実に差し込んでください。
  - コードは高温部や車体の金属部との接触を避け、コードクランプや市販のテープなどで固定してください。
  - ETC車載器接続端子に、モバイルコミュニケーションユニットやマルチメディアハブなどは接続しないください。接続しても動作しません。
  - ヒューズが切れた場合は、お買い上げの販売店、またはお近くの「サービス相談窓口」にヒューズの交換を依頼してください。
  - 圧着式コネクタは、指定の箇所以外に使用しないでください。
  - ノイズ防止のため、TV・FM多重アンテナのコード、車のラジオアンテナのコード、GPSアンテナのコード、電源コードはナビゲーション本体や他のコード類からできるだけ離してください。また、束ねたり重ねたり交差させたりしないでください。テレビ、FMラジオの音声に雑音が入る原因になります。
  - キャップ付きのコードは、使用しないときはキャップははずさないでください。
  - AV拡張ボックスや地上デジタルチューナーをシートなどに取り付ける場合は、シート移動、調整してもコードやコネクタに負荷が加わらないように配線してください。誤作動・故障の原因になります。



# 取り付け・配線の確認

