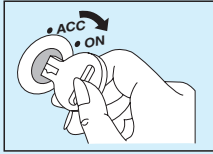


取り付け・配線の確認

下記の手順で取り付け・配線を確認してください。

① 電源を入れる

- 1 車のエンジンをかける。
または ACC に入れる。

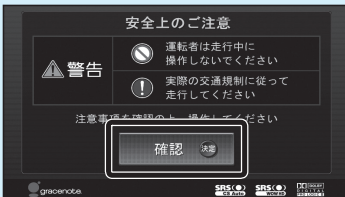


- ナビゲーションの電源が入ります。

- 2 OPEN を押して、
モニターを立ち上げる。



- 3 注意事項を確認して、
確認 にタッチする。



- 現在地画面(自車位置)が表示されます。
- 現在地画面が表示されるまで、車を発進させないでください。システムを起動する準備をしています。

- 4 見通しの良い場所で、GPS 信号 (GPS) を受信していることを確認する。



- GPS マークが表示されなときや点滅が継続するときは、受信状態を確認してください。(取扱説明書)

② 取付角度設定・車両信号情報・拡張ユニット情報の確認をする

- 1 MENU を押す。

- ツートップメニューが表示されます。

- 2 情報 / 設定 にタッチする。

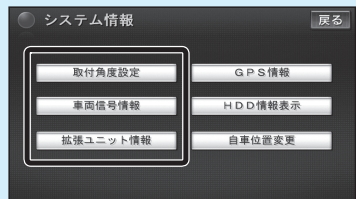


- 情報 / 設定画面が表示されます。

- 3 情報 → システム情報 にタッチする。



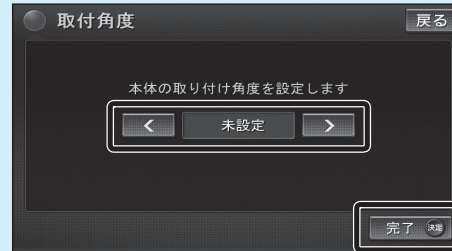
- 4 設定する項目を選ぶ。



→ 取付角度設定 / 車両信号情報 / 拡張ユニット情報それぞれの手順 5 へ (取扱説明書)

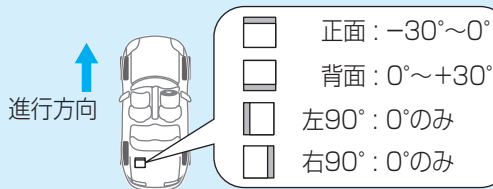
取付角度設定

- 5 取り付け角度を設定し、完了 にタッチする。



- 調整範囲：(5° ステップ) - 30° ~ + 30°
- お買い上げ時の設定：未設定

ナビゲーションユニットを取り付けた向きに応じて、下記の範囲で設定してください。

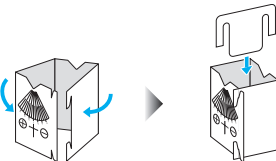


お願い

- SALAS (取扱説明書) による、立体駐車場などでの自車位置測位の精度を向上させるため、必ず設定してください。(お買い上げ時は、「未設定」となっています。)

■ 取付角度を測る

- ① 取付ゲージを組み立てる。



お願い

- 取付ゲージを折ったり曲げたりしないでください。正確な角度が測れなくなります。
- ナビゲーションユニットを取りはずし、再度取り付ける際にも取付角度の設定は必要となります。取付ゲージは大切に保管してください。

- ② 車体が水平になる場所で、ナビゲーションユニットに取付ゲージを下図のようにあて、ナビゲーションユニットの取付角度を測る。

- ナビゲーションユニットの向きに関わらず、⊕マークを車の進行方向に向けて測ってください。
- 別売のケーブル [CA-LND060D(6 m) / CA-LND040D(4 m)] を使用して床に置いた場合は、取付ゲージをナビゲーションユニットの上に置いて、角度を測ってください。



車両信号情報

- 5 車両信号を確認する。



- ① 「リバース」「サイドブレーキ」「スモールランプ」「GPS アンテナ」「スピード」「ACC 電圧」を確認する。
- ② パルスリセット にタッチして、「車速パルス」をリセットする。
同じように、「学習レベル」「ジャイロ角度補正」「3D センサー補正」もリセットする。
- ③ 現在地画面を表示させ、平均時速 20 km 以上で見通しの良い場所をしばらく (60 分程度) 走行したあと、「車速パルス」「学習レベル」「ジャイロ角度補正」「3D センサー補正」を確認する。

リバース	シフトレバーを R(リバース)に入ると、ON 表示に変わりますか？
サイドブレーキ	サイドブレーキを引くと、ON 表示に変わりますか？
スモールランプ	車のスモールランプが点灯すると、ON 表示に変わりますか？
GPS アンテナ	ON 表示になっていますか？

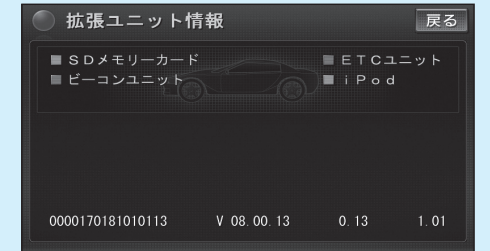
スピード	自車の速度を表示します。
ACC 電圧	約 12 V(11 ~ 16 V)になっていますか？

車速パルス*	リセットすると「0」になります。走行後、数字が変化していますか？
学習レベル	リセットすると「レベル 0」になります。走行後、数字が変化していますか？ (レベル 4 が最大)
ジャイロ角度補正	リセットすると「未補正」になります。走行後、「補正完」になっていますか？
3D センサー補正	リセットすると「未補正」になります。走行後、「補正完」になっていますか？

*車から出力される車速パルスに一定の係数(車速補正係数)をかけて距離を算出し、より正確な自車位置を地図画面上に表示させることができます。(全自動距離補正システム)

拡張ユニット情報

- 5 拡張ユニットの取り付けを確認する。



SDメモリーカード	別売のSDメモリーカードを挿入すると、ON 表示に変わりますか？
ビーコンユニット	別売のVICSビーコンユニット(CY-TBX55D)を接続している場合、ON 表示になっていますか？
ETC ユニット	別売のETC 車載器(CY-ET807D など)を接続している場合、ON 表示になっていますか？
iPod	市販の iPod を接続している場合、ON 表示になっていますか？

お知らせ

- 次の場合にも「車速パルス」「学習レベル」「ジャイロ角度補正」「3D センサー補正」をリセットしてください。
・別の車に本機を載せかえた
・タイヤを交換した
・タイヤをローテーションした
- 市街地などで渋滞・停車を頻繁に繰り返すコースや右左折が多いコース、またGPS信号を受信しにくいコースでは補正処理に時間がかかり、学習内容に誤差が出る場合があります。
- 車種によっては、スピードをあげると自車マークが動かなくなることがありますが、補正処理を行っている間は故障ではありません。