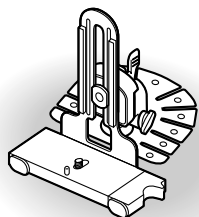
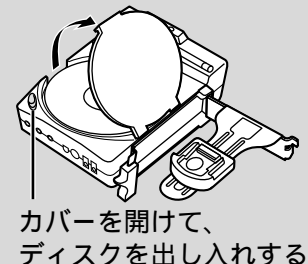
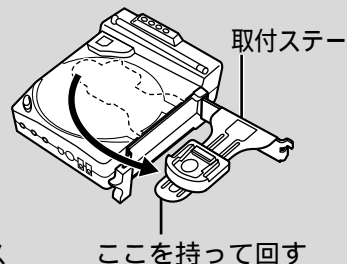
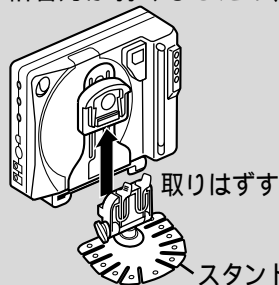


本機を取りはずして別の車に載せ替えたり、ACアダプターを使って家の中で使うことができます。

ポータブルナビ用オンダッシュスタンド  
CA-FN15D

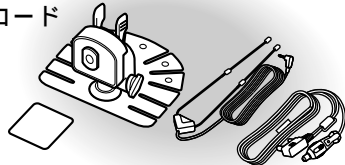


スタンドを取り付け直す場合などに、ご購入ください。  
(粘着力が弱くなるため、貼り直しができません。)

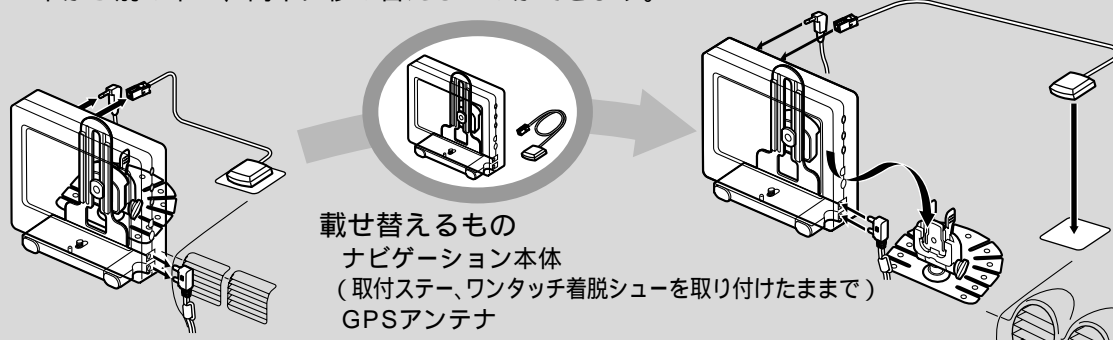


ポータブルナビ用のせかえキット  
CA-FN20D

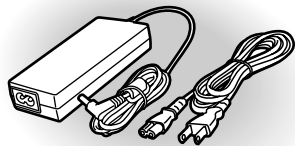
スタンドベース  
GPSアンテナ用台座  
FM多重用アンテナ  
電源コード



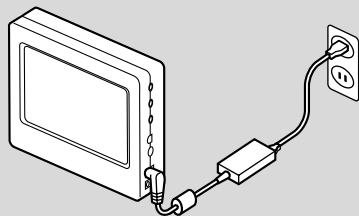
車から別の車へ、簡単に移し替えることができます。



ポータブルナビ用ACアダプター  
CY-ZAC10D



家庭用のコンセントに接続して、家の中で使うことができます。



ACアダプターについて

本機で使用できるのは、CY-ZAC10Dのみです。  
他のACアダプターは接続しないでください。  
故障の原因になります。

デジタルサラウンドプロセッサ  
CY-AC300D

センタースピーカーやサブウーファーなどを設置すれば、車内でドルビーデジタル5.1 chサラウンドを楽しむことができます。詳しくは、CY-AC300Dの取扱説明書をご覧ください。  
接続するには、別売の光ファイバケーブル[CA-LRD30D(3 m)/60D(6 m)]が必要です。