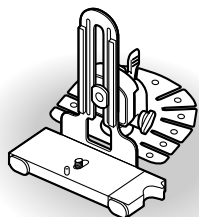
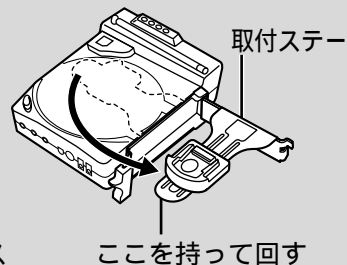
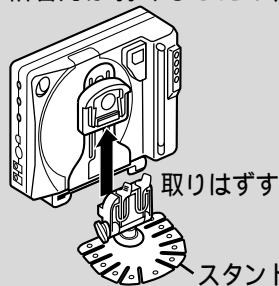


本機を取りはずして別の車に載せ替えたり、ACアダプターを使って家の中で使うことができます。

ポータブルナビ用オンダッシュスタンド
CA-FN15D

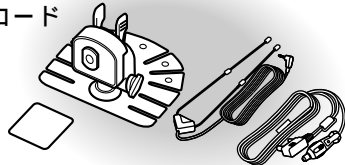


スタンドを取り付けなおす場合などに、ご購入ください。
(粘着力が弱くなるため、貼りなおしができません。)

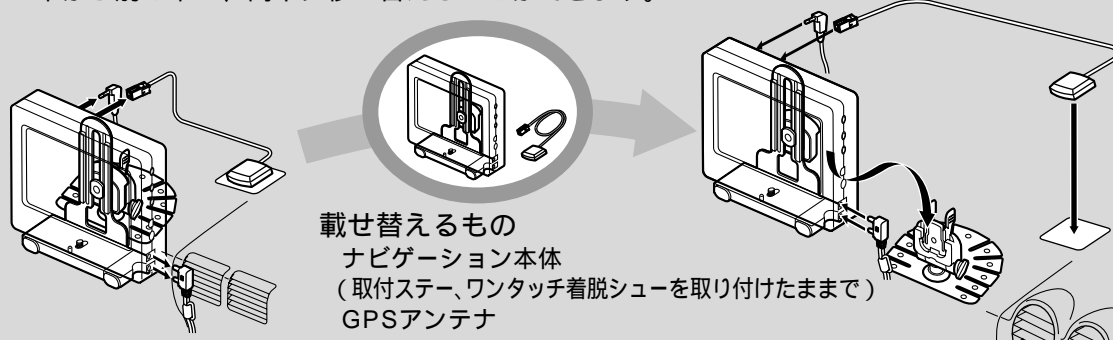


ポータブルナビ用のせかえキット
CA-FN20D

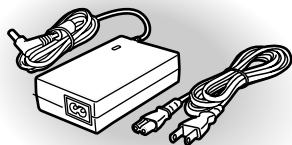
スタンドベース
GPSアンテナ用台座
TV・FM多重用アンテナ
電源コード



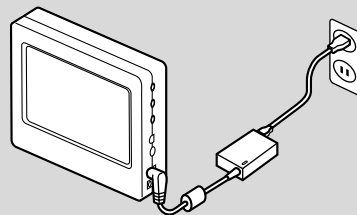
車から別の車へ、簡単に移し替えることができます。



ポータブルナビ用ACアダプター
CY-ZAC20D



家庭用電源に接続して、室内で使うことができます。



ACアダプターについて

本機で使用できるのは、CY-ZAC20D (CY-ZAC10D) のみです。他のACアダプターは接続しないでください。故障の原因になります。

デジタルサラウンドプロセッサ
CY-AC300D

センタースピーカーやサブウーファーなどを設置すれば、車内でドルビーデジタル5.1 chサラウンドを楽しむことができます。詳しくは、CY-AC300Dの取扱説明書をご覧ください。接続するには、別売の光ファイバケーブル[CA-LRD30D(3 m)/60D(6 m)]が必要です。