

他の機器と組み合わせて使う

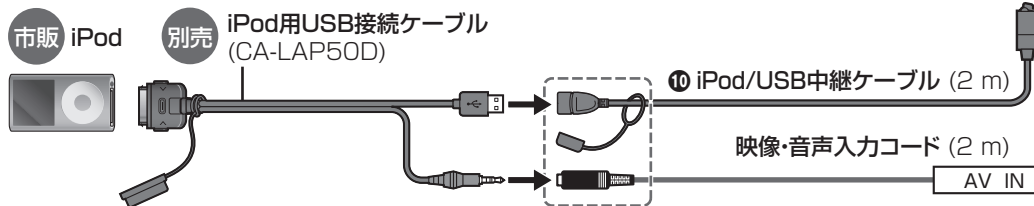
接続する機器の説明書も、よくお読みください。

推奨品以外はご使用になれない場合がありますので、お買い上げの販売店にご相談ください。

■ iPod/USBメモリー使用時のお願い

- 必ず本機に付属のiPod/USB中継ケーブルで接続してください。他のナビゲーションに付属されているケーブルを使用すると、正しく動作しない場合があります。
- コネクタは確実に差し込んでください。
- 取り付け・取り外しをするときにケーブルを引っ張らないでください。
- 運転中に動かないようにホルダーなどでしっかり固定してください。
- 車内の温度が高くなる場所に放置しないでください。
- ケーブルやコネクタが足で踏まれたり、運転の妨げにならないように、市販のクランパーやテープなどで要所を固定してください。
- 高熱部や車体の金属部、ヒーターの熱風や直射日光を避けて配線してください。
- 使用しないときは必ずコネクタにカバーやキャップをかぶせて保護してください。

iPod (iPodビデオを視聴する場合)



別売のiPod用USB接続ケーブル(CA-LAP500)を使用しない場合は、下記のようにしてiPod、USBメモリー、ビデオカメラなどを接続できます。

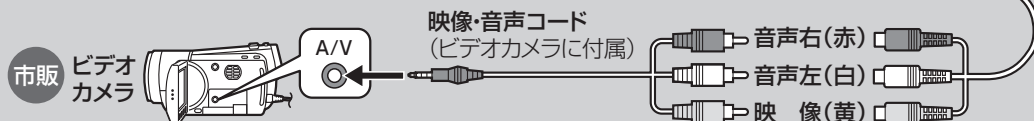
iPod/USBメモリー



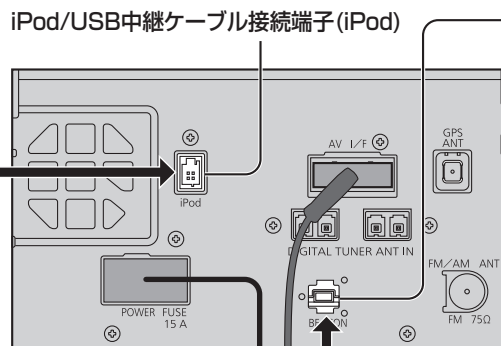
- iPodとUSBメモリーは、同時には接続できません。
- iPodに付属のUSBケーブルで本機とiPodを接続した場合、iPodビデオを本機で視聴できません。本機でiPodビデオを視聴するには、別売のiPod用USB接続ケーブル(CA-LAP500)でiPodを接続してください。他のケーブルを使用すると、正しく動作しない場合があります。

ビデオカメラ

汎用 変換コード [RCA(ステレオ音声・映像)(メス)↔4極ミニ(オス)]

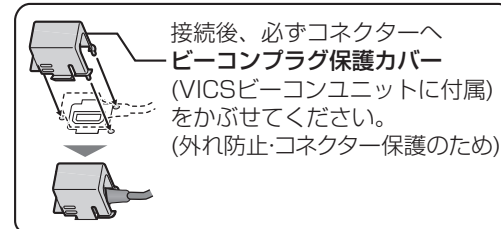


① ナビゲーションユニット(後面)



VICSビーコンユニット

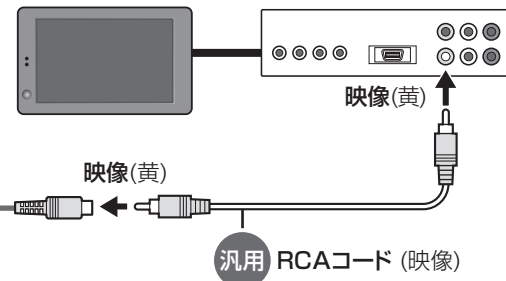
ビーコンアンテナ接続端子 (BEACON)



別売 VICSビーコンユニット (CY-TBX55D)

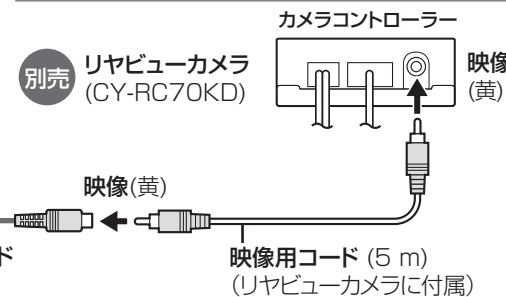
2台目のモニター

市販 モニター

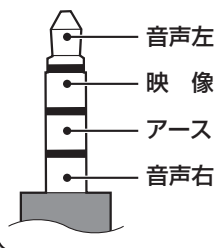


リヤビューカメラ

別売 リヤビューカメラ (CY-RC70KD)



4極ミニプラグは、下記の配線パターンのもをお使いください。



●別売のマルチカメラシステム(CY-MCRS71D ※)を接続する場合は、マルチカメラの信号コードを本機のリバースコードに接続してください。

※生産完了品