

他の機器と組み合わせて使う

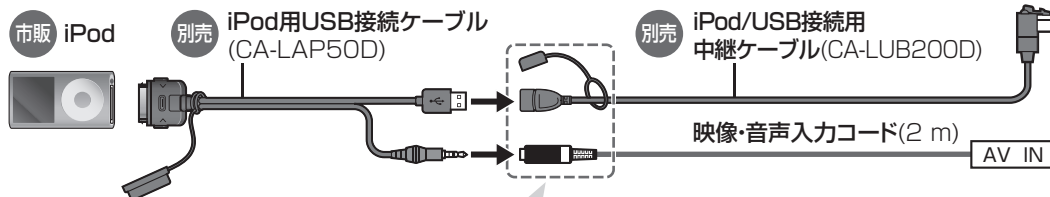
接続する機器の説明書も、よくお読みください。

推奨品以外はご使用になれない場合がありますので、お買い上げの販売店にご相談ください。

■ iPod/USBメモリー使用時のお願い

- 必ず別売のiPod/USB接続用中継ケーブル(CA-LUB200D)で接続してください。他のナビゲーションに付属されているケーブルを使用すると、正しく動作しない場合があります。
- コネクターは確実に差し込んでください。
- 取り付け・取り外しをするときにケーブルを引っ張らないでください。
- 運転中に動かないようにホルダーなどでしっかり固定してください。
- 車内の温度が高くなる場所に放置しないでください。
- ケーブルやコネクターが足で踏まれたり、運転の妨げにならないように、市販のクランプやテープなどで要所を固定してください。
- 高熱部や車体の金属部、ヒーターの熱風や直射日光を避けて配線してください。
- 使用しないときは必ずコネクターにカバーやキャップをかぶせて保護してください。

iPod (iPodビデオを視聴する場合)



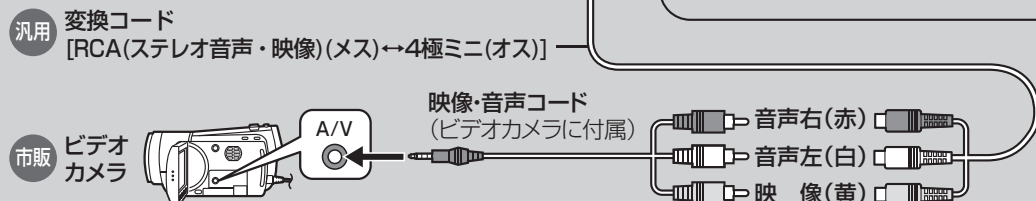
別売のiPod用USB接続ケーブル(CA-LAP50D)を使用しない場合は、下記のようにしてiPod、USBメモリー、ビデオカメラなどを接続できます。

iPod/USBメモリー



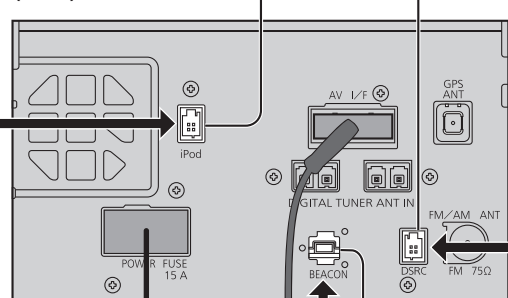
- iPodとUSBメモリーは、同時には接続できません。
- iPodに付属のUSBケーブルで本機とiPodを接続した場合、iPodビデオを本機で視聴できません。本機でiPodビデオを視聴するには、別売のiPod用USB接続ケーブル(CA-LAP50D)でiPodを接続してください。他のケーブルを使用すると、正しく動作しない場合があります。

ビデオカメラ



① ナビゲーションユニット(後面)

iPod/USB中継ケーブル接続端子(iPod)

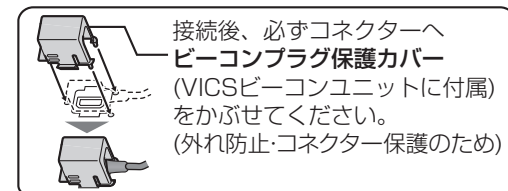


ビーコンアンテナ接続端子(BEACON)

DSRC車載器

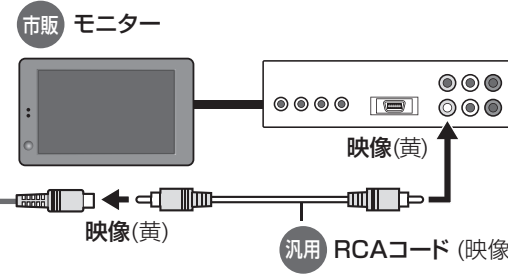


VICSビーコンユニット

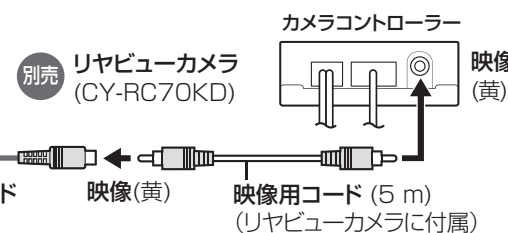


別売 VICSビーコンユニット(CY-TBX55D)

2台目のモニター



リヤビューカメラ



- 別売のマルチカメラシステム(CY-MCRS71D※)を接続する場合は、マルチカメラの信号コードを本機のリバースコードに接続してください。

※生産完了品