



# Panasonic®

## 取付説明書

外付けスピーカー

適合機種(2014年10月現在)

- 車両情報ユニット CY-DDU100B

詳しくは、お買い上げの販売店にご相談ください。

品番 **CJ-SPT40D**

このたびは、パナソニック製品をお買い上げいただき、まことにありがとうございます。

- 本説明書および車両情報ユニットの説明書をよくお読みのうえ、正しく安全にお使いください。
- ご使用前に、「安全上のご注意」を必ずお読みください。
- この説明書は大切に保管してください。

### お客様へのお願い

- 取り付け、配線には専門の技術と経験が必要です。安全のため、必ずお買い上げの販売店にご依頼ください。

### 販売店様へのお願い

- 取り付け後、この取付説明書は必ずお客様にお渡しください。

パナソニック株式会社 オートモーティブ & インダストリアルシステムズ社

〒224-8520 横浜市都筑区池辺町4261番地

© Panasonic Corporation 2014

YEFM0600501 F0814-0

## 内容物の確認

万一、不備な点がございましたら、お買い上げの販売店へお申し付けください。

品名	数量
スピーカー (コード3 m)	1
両面テープ (30 mm×30 mm)	1
コードクランパー	2
取付説明書(本書)	1

## 仕様

質量	約105 g
コードの長さ	3 m

- 本書に記載の寸法は、おおよその数値です。
- イラストはイメージであり、実際と異なる場合があります。
- 本製品の仕様、外観は、改良のため予告なく変更することがあります。
- 包装材料などは、商品を取り出したあと、地域・自治体の定めに従って、適切に廃棄やリサイクルの処理をしてください。

## 安全上のご注意

必ずお守りください

人への危害、財産の損害を防止するため、必ずお守りいただくことを説明しています。

■誤った使いかたをしたときに生じる危害や損害の程度を区分して、説明しています。

	<b>警告</b>	「死亡や重傷を負うおそれがある内容」です。
	<b>注意</b>	「軽傷を負うことや、財産の損害が発生するおそれがある内容」です。

■お守りいただく内容を次の図記号で説明しています。(次は図記号の例です)

	してはいけない内容です。
	実行しなければならない内容です。

## 警告

**説明書に従って、取り付けや配線をする**  
作業は手順どおりに正しく行ってください。火災や故障の原因となります。

**作業前に、必ずバッテリーの端子を外す**  
外さずに作業をすると、ショートによる感電やけがの原因となります。

**コード類は、運転を妨げないように引き回す**  
ステアリング・シフトレバー・ブレーキペダルなどに巻きつくと、交通事故の原因となります。

**作業後は、車の電装品\*の動作確認をする**  
正常に動作しないと、火災や感電、交通事故の原因となります。  
\*ブレーキ、ライト、ホーン、ハザード、ウinkerなど

**取り付け(取り外し)や配線は、専門技術者に依頼する**  
誤った取り付けや配線をした場合、車に支障をきたすことがありますので、お買い上げの販売店にご依頼ください。

**分解や改造をしない**  
特に、コードの被覆を切って他の機器の電源を取るのは、絶対におやめください。交通事故や火災、感電、故障の原因となります。

## 注意

**コードを破損しない**  
断線やショートによる火災や感電、故障の原因となります。  
●傷つける、無理に引っ張る、折り曲げる、ねじる、加工する、重いものを載せる、熱器具へ近づける、車の金属部や高温部に接触させるなどしないでください。  
●車体やねじ、可動部(シートレールなど)へ挟み込まないように配線してください。  
●ドライバーなどの先で押し込まないでください。

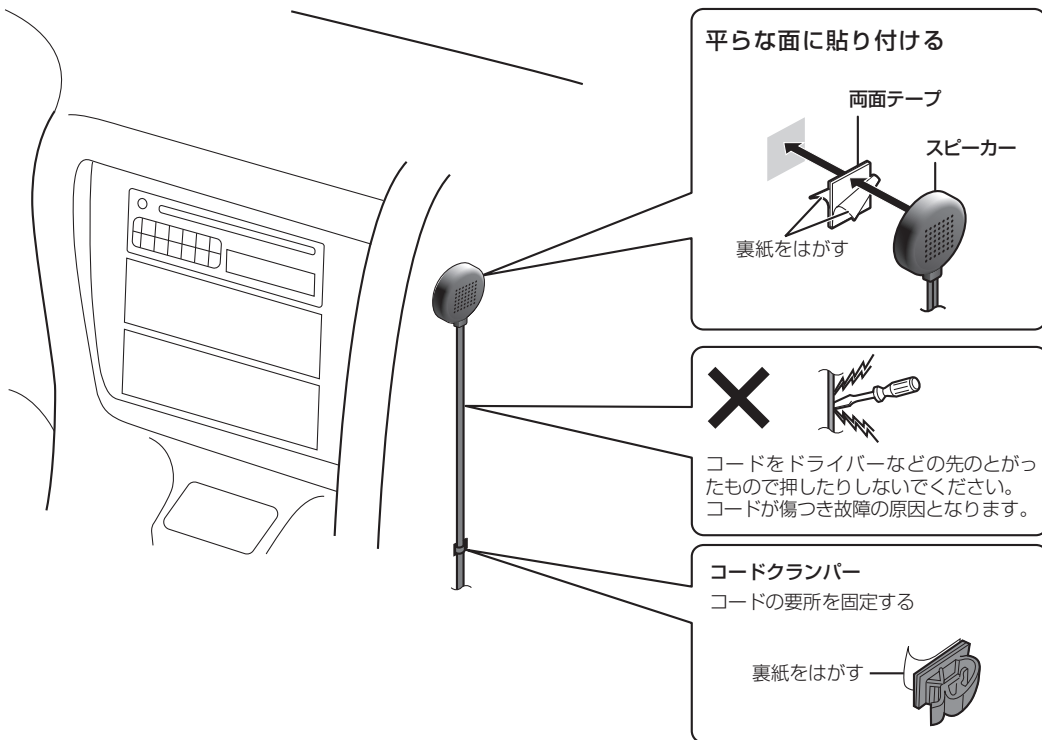
**必ず、付属品や指定の部品を使用する**  
機器の損傷や確実に固定できず、事故や故障、火災の原因となります。  
**取り付け場所の汚れ(ごみ・ほこり・油)などを取り除き、しっかり取り付ける**  
走行中に外れ、交通事故やけがの原因となります。  
ときどき取り付け状態(接着など)を点検してください。

**板金やエッジ、樹脂バリおよび可動部に干渉しないように配線する**  
断線やショートによる火災や感電、故障の原因となります。

## 取り付けかた

### 取り付ける前に

- 設置面の汚れ(ごみ、油など)をきれいに拭き取り、湿気を乾かしてください。
- 気温が低いときは、設置面をドライヤーなどで温めてください。

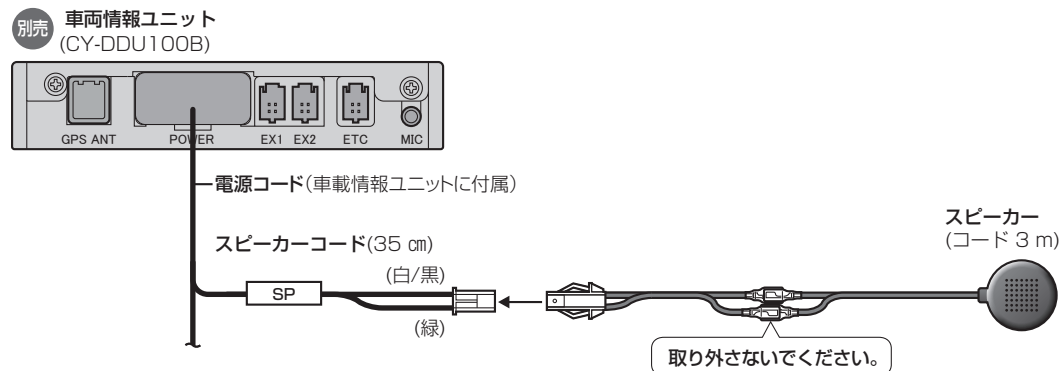


## 配線のしかた

配線は、イグニッションスイッチがOFFの状態で行ってください。  
ONの状態で行くと、正しく動作しない場合があります。

### お知らせ

- 車両情報ユニットの説明書も併せてご覧ください。



## こんなことができます

次のような場合に、ビープ音が鳴動しドライバーにお知らせします。

- 運行データの記録開始時に、SDメモリーカードが挿入されていない。
- 運行データの記録開始時に、空き容量不足などでSDメモリーカードに記録ができない。
- 走行注意/走行警告

