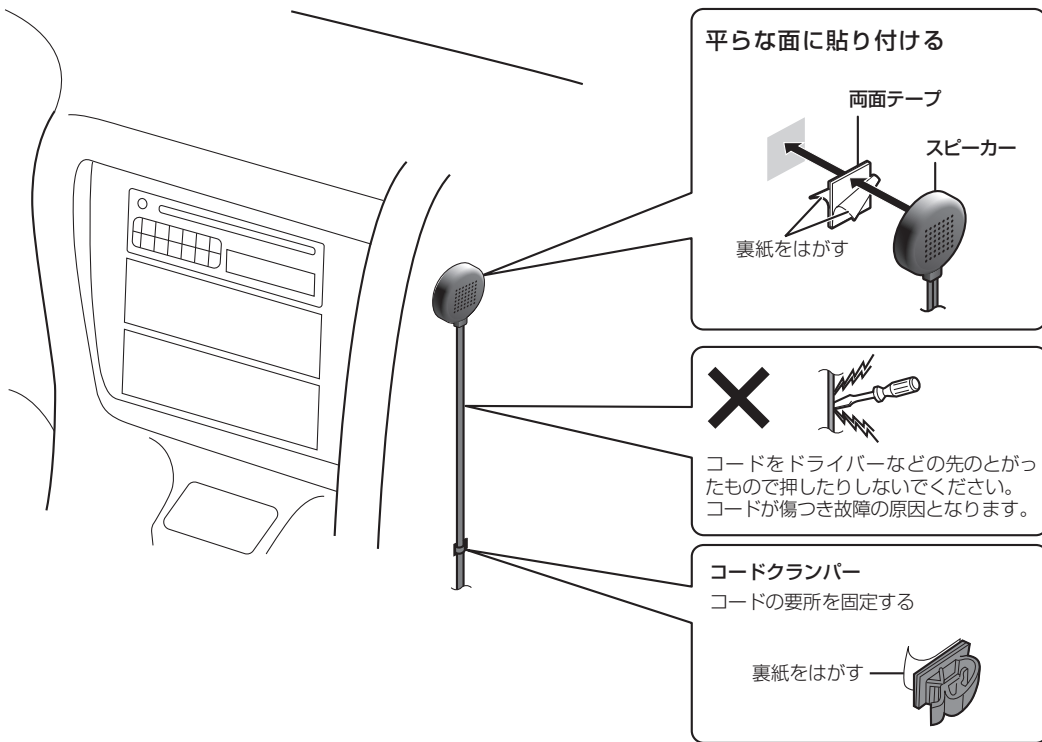


## 取り付けかた

### 取り付ける前に

- 設置面の汚れ(ごみ、油など)をきれいに拭き取り、湿気を乾かしてください。
- 気温が低いときは、設置面をドライヤーなどで温めてください。

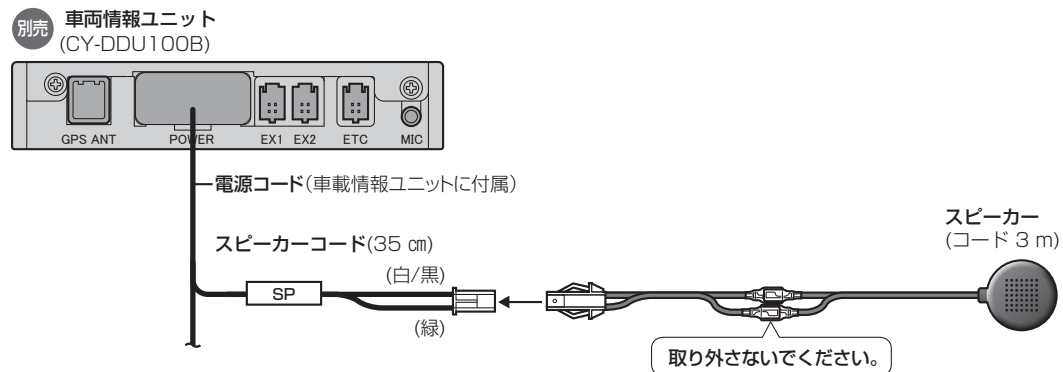


## 配線のしかた

配線は、イグニッションスイッチがOFFの状態で行ってください。  
ONの状態で行うと、正しく動作しない場合があります。

### お知らせ

- 車両情報ユニットの説明書も併せてご覧ください。



## こんなことができます

次のような場合に、ビープ音が鳴動しドライバーにお知らせします。

- 運行データの記録開始時に、SDメモリーカードが挿入されていない。
- 運行データの記録開始時に、空き容量不足などでSDメモリーカードに記録ができない。
- 走行注意/走行警告

