

## 使いかた（つづき）

### スナップ画像の撮影するには

本機でスナップ画像を撮影することができます。

ビデオ録画中の場合、▼ボタンを押して、録画を停止します。

録画待機画面中に▼ボタンをもう一度押すと、画像を撮影することができます。

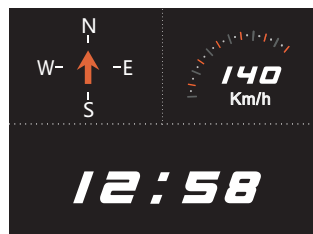


スナップ画像の撮影は、必ず車が停止した状態で行ってください。

### 走行方向、現在時刻、走行速度を表示するには

ビデオ録画中に ↶ ボタンを押すと、表示が切り替わります。

もう一度 ↶ ボタンを押すと、元の表示に切り替わります。



#### お知らせ

- GPS の信号を受信できない場合、走行速度と走行方向はグレースケールの図形になります。