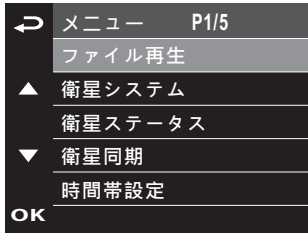


設定

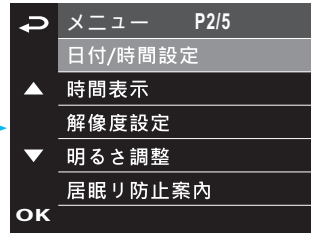
メニューの内容

- メニューの内容は以下のようになっています。

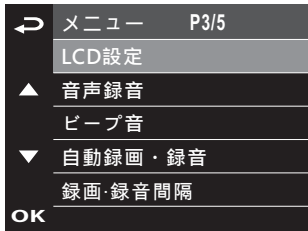
1 ページ目



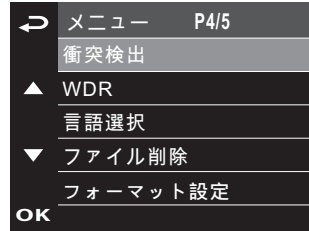
2 ページ目



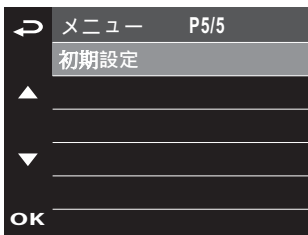
3 ページ目



4 ページ目



5 ページ目



メニューの操作

録画中の場合は、▼ボタンを押して、録画を停止します。

- 1 ↶ ボタンを押し、メニューを表示する
- 2 ▲ / ▼ ボタンを押し、設定したい項目を選択して、OK ボタンを押す
- 3 ▲ / ▼ ボタンを押し、お好みの設定を選択し、OK ボタンを押す
- 4 もう一度 ↶ ボタンを押すと、メニューを終了する

設定 (つづき)

メニューの設定項目と機能

メニューの項目	説明	選択可能な設定	初期設定 (お買い上げ時)の設定
ファイルの再生	再生したい記録ファイルのカテゴリを選択します。	画像／ビデオ／ 緊急録画	ビデオ
衛星システム	位置測位システムの種類を選択します。	GPS ^{*1} / GLONASS ^{*2}	GPS
衛星ステータス	衛星信号の受信状態を表示します。	—	—
衛星同期	衛星と自動的に時間の同期を行ないません。この機能が有効の場合、本機は衛星の時間を優先的に表示させ、手動での時間変更ができなくなります (時間帯の任意の変更はしないでください)。	オン／オフ (衛星の時間帯を設定する場合 <small>【P18】</small>)	オン
時間帯設定	ご使用になる国に対応する時間帯を選択します。	—	+09
日付 / 時間設定	日付と時間の設定を行います。	年、月、日、時間、分、 秒	—
時間表示	日付表示のオン／オフ	オン／オフ	オン
解像度設定	録画の解像度を設定します。	Full HD 1920 × 1080 55 fps/Full HD 1920 × 1080 27.5 fps (HDR)	1920 × 1080 27.5 fps
明るさ調整	露出補正が設定できます。	+1.0 ~ -1.0	0.0
居眠り防止案内	この機能をオンにしている場合、車の運転が開始された 1 時間後に、お知らせの音とメッセージを画面に表示させ、その後 30 分ごとに、お知らせを表示させます。	オン／オフ	オフ

※ 1 GPS (Global Positioning System)

アメリカ国防総省によって運用されている衛星測位システムです。

※ 2 グロナス (GLONASS : Global Navigation Satellite System)

ロシア宇宙軍によって運用されている衛星測位システムです。

設定 (つづき)

メニューの項目	説明	選択可能な設定	初期設定 (お買い上げ時)の設定
LCD 設定	録画が開始された後、ディスプレイを自動的にオフにする時間を設定することができます。	オン / 30 秒後に オフ / 3 分後に オフ / オフ	オン
音声録音	音声録音のオン / オフを設定することができます。	オン / オフ	オン
ビープ音	ビープ音を設定することができます。	音量 1 / 音量 2 / 音量 3 / オフ (数字が大きいほど音量が大きい)	音量 2
自動録画・録音	本機の電源を入れた後の自動録画・録音機能のオン / オフを設定することができます。	オン / オフ	オン
録画・録音間隔	1 つのファイルの録画・録音時間を設定することができます。	1 分 / 3 分	3 分
衝突検出	衝突検出機能のオン / オフを設定することができます。この機能をオンにしていると、衝突が検出された場合、緊急録画機能が自動的に起動されます。	高感度 / 標準感度 / 低感度 / オフ	標準感度
WDR	コントラストや明るさの落差が激しい環境において、WDR ^{*3} をオンにすると、暗い部分のディテールを強化することができます。ただし、画面が粗くなります。	オン / オフ	オフ
言語選択	ディスプレイの表記言語を設定することができます。	日本語 / English / 繁体中文	日本語
ファイル削除	記録ファイルを削除することができます。	画像 / ビデオ / 緊急録画	ビデオ
フォーマット設定	microSDHC メモリーカードのフォーマットを行います。	はい / いいえ	いいえ
初期設定	全ての設定をお買い上げ時の状態に戻します。	はい / いいえ	いいえ

※ 3 Wide Dynamic Range の略称

画質設定と録画時間について

- 各設定のファイルサイズや録画時間は目安です。

フレームレート	静止画解像度 ^{※1}	録画解像度	1分間のファイルサイズ	最大録画時間 ^{※2}
27.5 fps	2688 × 1512	1920 × 1080	約 91 MB	約 80 分
55 fps	2688 × 1512	1920 × 1080	約 119 MB	約 60 分

※1 手動静止画の場合、設定した画質の解像度で JPG として記録されます。

※2 8 GB の microSDHC メモリーカードを使用した場合。

商標などについて

- microSDHC ロゴは SD-3C, LLC の商標です。
- HDMI、HDMI ロゴおよび High Definition Multimedia Interface は HDMI Licensing LLC. の登録商標または商標です。
- 本製品の説明書に記載されている各種名称、会社名、商品名などは、各社の登録商標または商標です。
- 各社の商標および製品商標に対しては特に注記のない場合でも、これを十分尊重いたします。


本機のお手入れ

- ベンジンやシンナー類、マニキュア除去液、アルコール類などは使用しないでください。
(ケースや塗装が変質するおそれがあります)
- 磨き粉などが配合された洗剤で拭かないでください。
キズの原因となります
- レンズ部が汚れている場合には、水を含ませた柔らかい布などで軽く拭いてください。
乾いた布で強くこするとキズの原因となります。

故障かな？!

症 状	原 因	解 決 策
画面がブルースクリーンになったとき、あるいはフォーマットの操作を行った後、録画の画面に切り替えると、各ボタンが機能しなくなった。また、操作の途中で「プロセス中」のメッセージが表示され、各ボタンが機能しなくなった。	地形や環境により、同期時間が干渉された可能性がある。	電源スイッチを右にスライドさせてオフにし、7秒経過後、再びオンの位置に戻して再起動を行なってください。 (P16)
車が少し道の悪いところを走っただけで、緊急録画が起動してしまう。	【衝突検出】の設定が合っていない。	ドライブレコーダーの【衝突検出】を【低感度】に設定することで改善できます。(オフに設定すると事故のとき、緊急録画機能は作動しません) (P27)
録画ファイルが壊れた。(ファイルが再生できない)。	microSDHC メモリーカードの規格が違う。	microSDHC メモリーカードが CLASS 6 以上であることを確認してください。 (P13)
	フォーマットがうまくできていない。	microSDHC メモリーカードを本機で初めて使用するときは、フォーマットしてください。(P27)
記録した microSDHC メモリーカードをテレビ等に直接挿入し、再生しようとすると、「このファイルはサポートしていません」等のエラーが表示された。あるいはうまく再生できない。	テレビ側で以下のフォーマットをサポートしていない。あるいは設定が違う。 ファイルフォーマット：MOV 映像のコーデック：H.264 音声のコーデック：ADPCM	テレビ側の取扱説明書を確認してください。
ビデオを再生するとき、画面が汚れていたり不明瞭。	レンズまたはフロントガラスが汚れている。	レンズまたはフロントガラスの清掃を行ってください。(P28)
一般的なメディアプレーヤーで再生すると、音声がでない。	本機の記録フォーマットをサポートしていない。	付属の CD-ROM に収録されている SuperCar を使用して再生してください。

故障かな?! (つづき)

症 状	原 因	解 決 策
電源を入れたら、下記のアイコンが表示された。 	正しい時間が設定されていない。	運転を開始する前に、本機に正しい日付と時間を入力してください。 (☞ P17)
「SuperCar」のソフトウェアを使用したか、車の録画走行ルートが表示されない。	録画ファイル (MOV/TS) と GPS/G-Sensor ファイル (NMEA) が同じフォルダに保存されていない。	録画ファイル (MOV/TS) と GPS/G-Sensor ファイル (NMEA) を同じフォルダに保存してください。 (☞ P32)
GPS との同期が終了しない。	地形や環境により、同期時間が干渉された可能性がある。	電源スイッチを右にスライドさせてオフにし、7秒経過後、再びオンの位置に戻して再起動を行なってください。 (☞ P16)

仕様

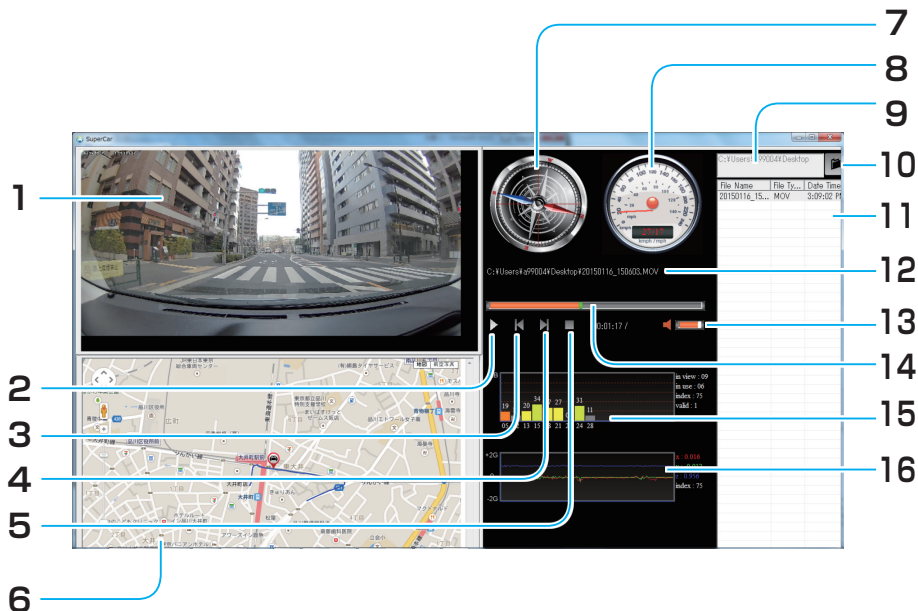
出力映像	Full HD (1080P/27.5 fps) / Full HD (1080P/55 fps)
電源電圧	DC 5 V (シガーライターコード使用時)
消費電流	1 A
消費電力	3.7 W
撮像素子	1/3 型 CMOS イメージセンサー
有効画素数	2688(H) × 1512(V) (約 408 万画素)
レンズ	広角固定フォーカスレンズ F1.8、f=2.94 mm
画角	視野角 147.7 度、垂直 62.1 度、水平 120.7 度
水平解像度	1080 本
記録メディア	Class 6 以上の microSDHC 8 GB ~ 32 GB までサポート
LCD ディスプレイ	2.3 型 TFT カラーモニター
衛星システム	GPS / GLONASS
録画ファイル：解像度	Full HD (1080P/27.5fps) ; Full HD (1080P/55fps)
録画ファイル： フォーマット	MOV
静止画 (画像)：解像度	約 408 万画素 (2688 × 1512)
静止画 (画像)： フォーマット	JPEG
加速度計	3-Axis G-Force センサー
マイク	あり
スピーカー	1.0 W
インターフェイス	Mini USB/HDMI (タイプ D) 出力端子コネクタ
外形寸法	56.6 mm × 55.6 mm × 30 mm (本体のみ)
質量	約 73 g (microSDHC メモリーカード含まない)

- 本製品の仕様、画面表示、外観は、改良のため予告なく変更することがあります。
- 本書の記載の寸法・質量はおおよその数値です。
- 画面表示などの色は印刷物ですので実際と異なる場合があります。

付属のソフトについて [SuperCar]

操作画面

- 付属の CD-ROM には「SuperCar」というソフトウェアが収録されています。「SuperCar」は本機で記録した microSDHC メモリーカードの記録ファイルをパソコンで見ることができるビューアーアプリです。

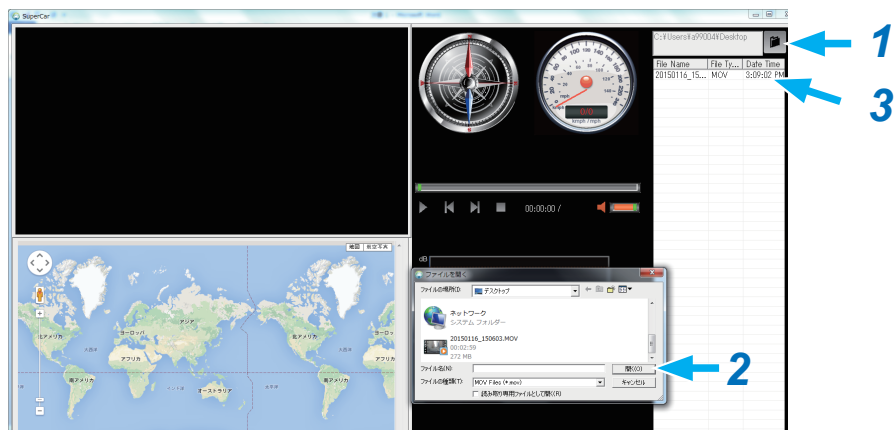


- 1. ビューアー**
ファイルを再生すると表示されます。
- 2. 再生 / 一時停止ボタン**
ファイルの再生 / 一時停止をしたときに押します。
- 3. 前のファイルへ**
1 つ前に記録されたファイルを見ることができます。
- 4. 次のファイルへ**
1 つ後に記録されたファイルを見ることができます。
- 5. 再生の停止**
- 6. Google マップ**
- 7. コンパス**
- 8. スピードメーター**
- 9. ディレクトリー表示**
記録したフォルダーのディレクトリーを表示します。
- 10. 検索ボタン**
記録したフォルダーを検索します。
- 11. 登録ファイルリスト**
microSDHC メモリーカードに記録されたファイルの中で、SuperCar に登録したリストファイルを表示します。
- 12. ファイル名**
選択したファイル名を表示します。
- 13. 音量**
- 14. 再生時間 / 録画時間**
- 15. 衛星信号の SN 比 (SNR)**
- 16. 衝突センサーの感度**

付属のソフトについて [SuperCar](つづき)

記録ファイルを再生するには

- 1 検索ボタンをクリックし、microSDHC メモリーカードのビデオフォルダー (VIDEO) を選択する
 - 2 ビデオフォルダー (VIDEO) の中で、「SuperCar」で再生したい記録ファイルを選択し、[開く] をクリックして、「SuperCar」に登録する
 - 3 登録ファイルリストの中で、再生したい記録ファイルを選択して、ダブルクリックまたは再生ボタンをクリックする
- 選択した記録ファイルを再生することができます。



お知らせ

- 車の走行ルートを Google マップに表示させるには、インターネットに接続してから、ファイルを再生してください。
- 映像ファイル (MOV/TS) と GPS/G-Sensor ファイル (NMEA) を同じフォルダに保存することで、同時再生を行うことができます。
- 「SuperCar」は Windows7 以上の OS に対応しております。(32bit と 64bit のどちらにも対応) [※ 2015 年 6 月現在]