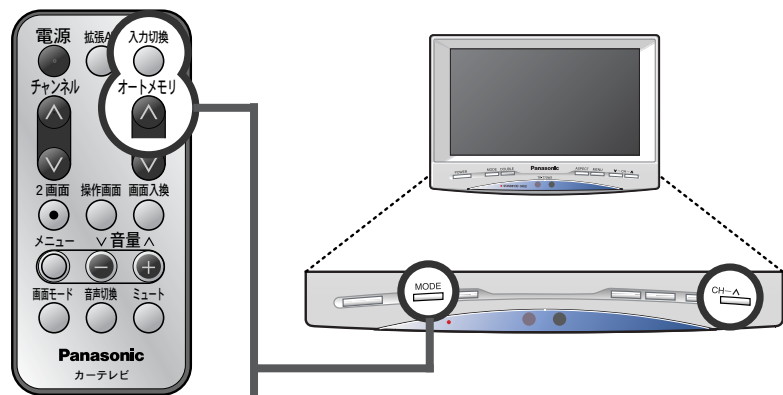


選局のしかた

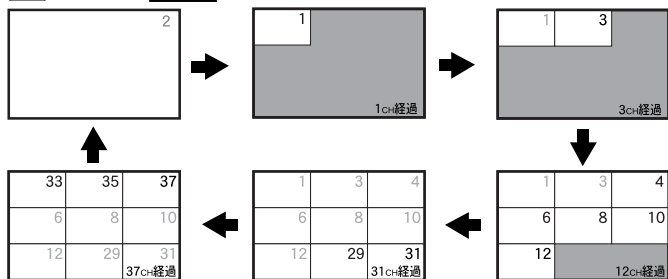
オートメモリ選局



オートメモリ機能 受信可能な複数のチャンネルを探して記憶します。

1 入力切換 または **MODE** を押して、テレビ画面にする

2 オートメモリ または **CH-△** を1秒以上押す

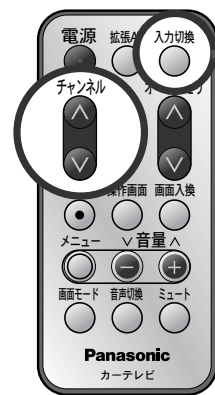


- 受信可能なチャンネルを探して記憶します。
- 10局以上受信したときは、画面の左上から上書き表示されます。
- 終了すると、もとのチャンネルに戻ります。
- チャンネルの選局は、19ページの4項をご参照ください。

お知らせ

- オートメモリは、操作するたびに更新されます。
- 映らない(画質が悪い)チャンネルが記憶されることもあります。また、映るチャンネルでも記憶されないこともあります。
- 2画面のときでも、どちらか1画面がテレビ画面であればオートメモリ選局できます。

マニュアル選局／オート選局



この機能は、リモコンのみの操作です。

入力切換 を押して、テレビ画面にする

● マニュアル選局

チャンネル または を押すと、1チャンネルずつ切り換わります。

● オート選局

チャンネル または を1秒以上押すと、受信可能なチャンネルで止まります。

使
い
か
た