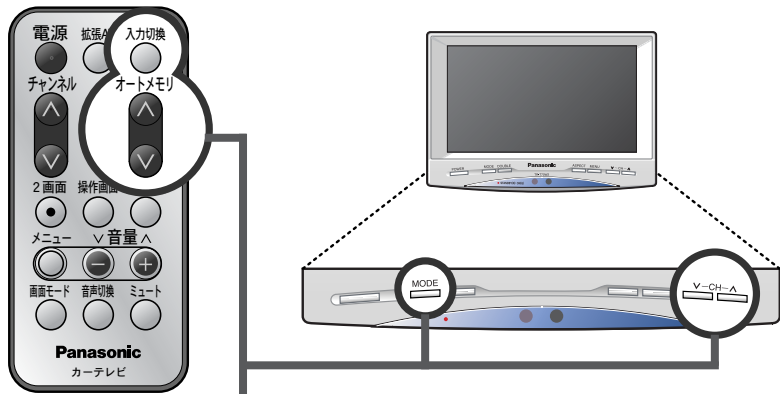


選局のしかた つづき

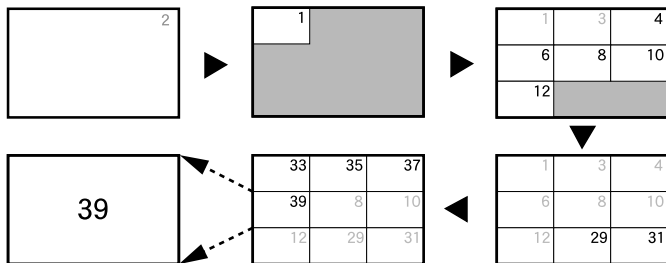
チャンネルリストを表示して選局



チャンネルリスト オートメモリで記憶されたチャンネルを一覧表示します。

1 入力切換 または **MODE** を押し、テレビ画面にする

2 **オートメモリ** または **V-CH** を1秒以上押す



●オートメモリで10局以上受信したときに、画面右下まで表示した後は、左上から次のチャンネルを上書きします。

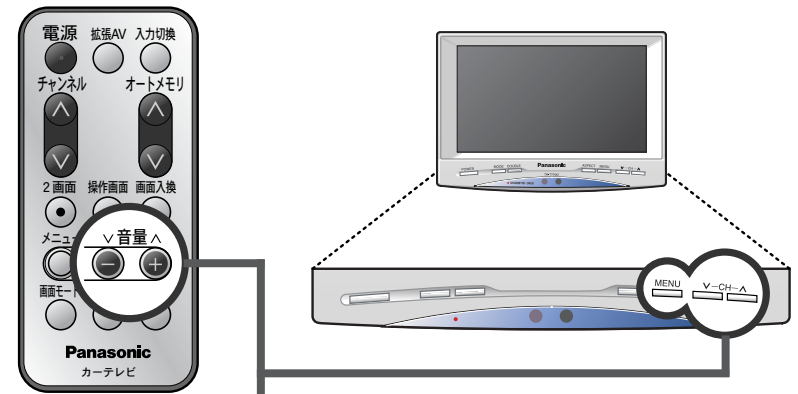
●表示は、**オートメモリ** または、**V-CH-△** を押し、チャンネルを選局するまで、上書き表示を続けます。

お知らせ

- チャンネル表示中に画面が上下方向にぶれることがあります。故障ではありません。
- 2画面のときでも、どちらか1画面がテレビ画面であればチャンネルリストを表示できます。

音声について

内蔵スピーカーの音量を調整する



音量調整 内蔵スピーカーの音量調整ができます。

●リモコンで操作

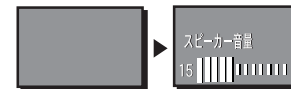
音量 で音量を調整する



内蔵スピーカーの音量が調整できます。操作画面の音量とカーナビゲーションの音量を個別に設定できます。[0～60段階]

●本体で操作

MENU を押し、「スピーカー音量」を表示する



V-CH-△ で音量を調整する



使
い
か
た