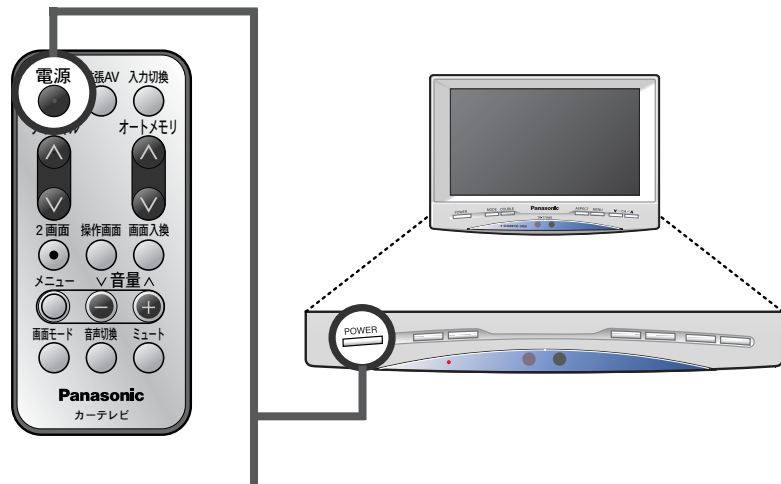
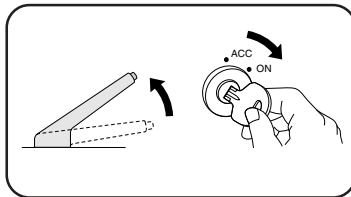


テレビ放送を見る



1 車のパーキングブレーキを引き、エンジンをかける

2 電源 または POWER を押して、電源を入れる

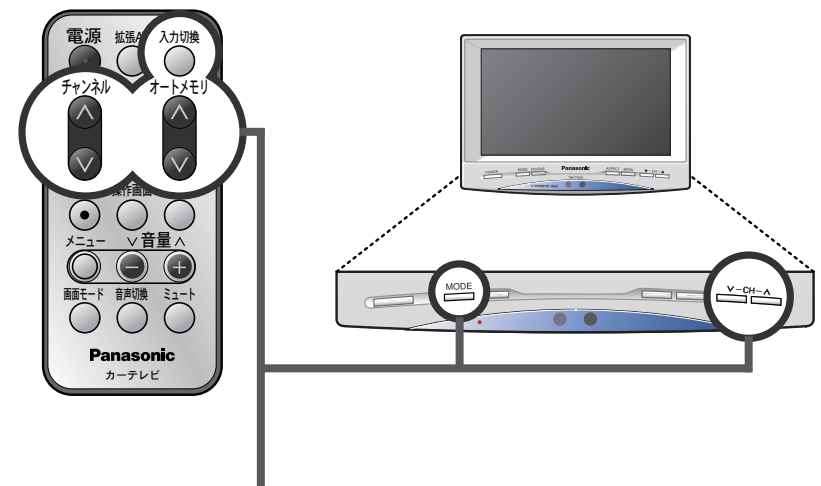


お知らせ

- 走行中はテレビ映像が消え、音声だけとなります。

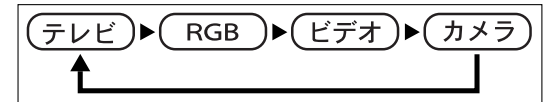
お願い

- エンジンを止めたままテレビやビデオを見ないでください。バッテリーが上がります、エンジンがかからなくなることがあります。
- テレビの電源を入れたままAMラジオ放送を受信しますと、カーラジオに雑音が入ることがあります。このときは、本機の電源を切ってください。
- 運転席からテレビが見える位置に取り付けた場合で、走行中にテレビやビデオが消えない場合は正しい取り付け工事ができていません。ただちに使用を中止し、工事説明書に従い正しい工事をしてください。

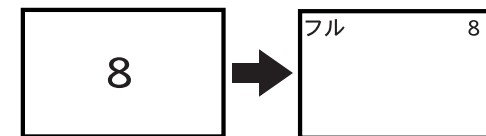


3 入力切換 または MODE を押して、テレビ画面にする

例) 工場出荷設定の場合



4 チャンネル または を押して、見たいチャンネルを選ぶ (マニュアル選局)
 オートメモリ または を押して、見たいチャンネルを選ぶ (オートメモリ選局)



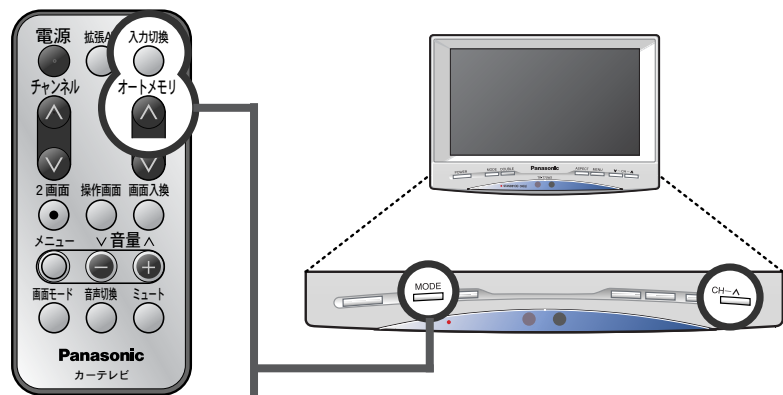
● 表示は、約3秒間で消えます。

お知らせ

- RGBおよびビデオ入力端子に何も接続しないときは・・・ビデオモード設定で「設定しない」を選択するとRGBおよびビデオ、カメラの画面表示をスキップさせることができます。(40ページ)
- お使いのカーオーディオ(FMラジオ付)で音声を聞くときは、24ページをご参照ください。

選局のしかた

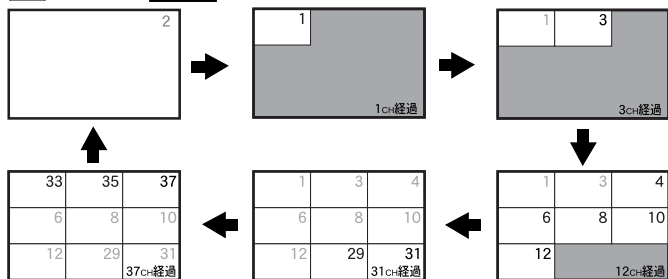
オートメモリ選局



オートメモリ機能 受信可能な複数のチャンネルを探して記憶します。

1 入力切換 または **MODE** を押して、テレビ画面にする

2 オートメモリ または **CH-△** を1秒以上押す

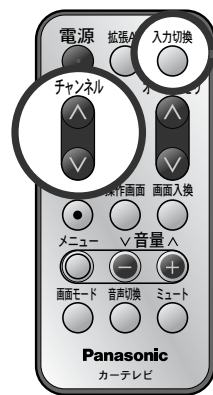


- 受信可能なチャンネルを探して記憶します。
- 10局以上受信したときは、画面の左上から上書き表示されます。
- 終了すると、もとのチャンネルに戻ります。
- チャンネルの選局は、19ページの4項をご参照ください。

お知らせ

- オートメモリは、操作するたびに更新されます。
- 映らない(画質が悪い)チャンネルが記憶されることもあります。また、映るチャンネルでも記憶されないこともあります。
- 2画面のときでも、どちらか1画面がテレビ画面であればオートメモリ選局できます。

マニュアル選局／オート選局



この機能は、リモコンのみの操作です。

入力切換 を押して、テレビ画面にする

● マニュアル選局

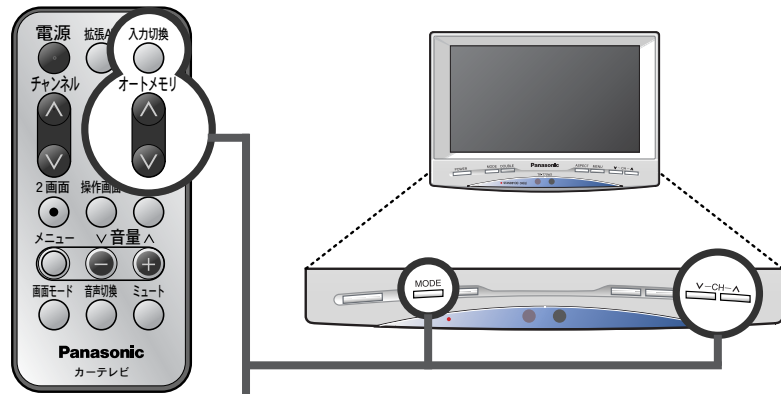
チャンネル または を押すと、1チャンネルずつ切り換わります。

● オート選局

チャンネル または を1秒以上押すと、受信可能なチャンネルで止まります。

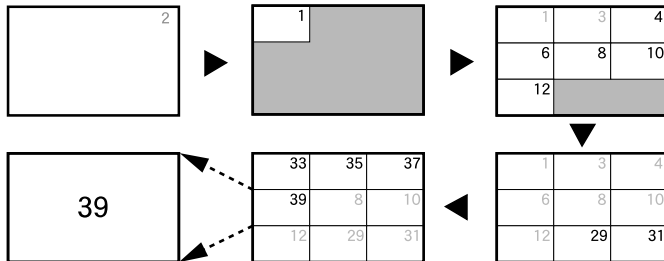
使
い
か
た

チャンネルリストを表示して選局



チャンネルリスト オートメモリで記憶されたチャンネルを一覧表示します。

- 1 入力切換 **MODE** または **MODE** を押し、テレビ画面にする
- 2 オートメモリ **オートメモリ** または **V-CH** を1秒以上押す

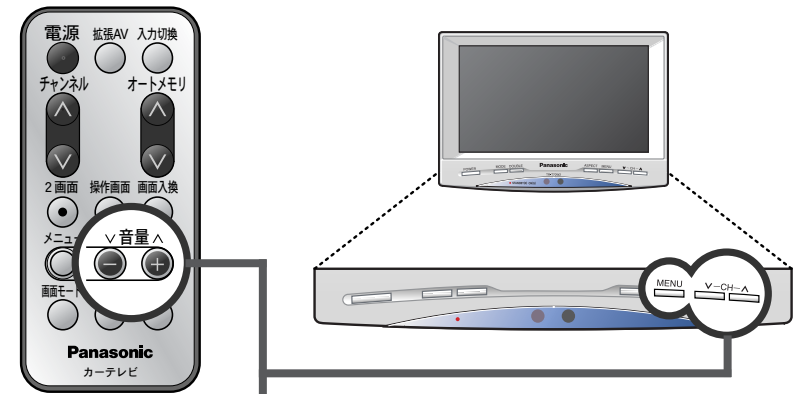


- オートメモリで10局以上受信したときに、画面右下まで表示した後は、左上から次のチャンネルを上書きします。
- 表示は、**オートメモリ** または、**V-CH-Δ** を押し、チャンネルを選局するまで、上書き表示を続けます。

お知らせ

- チャンネル表示中に画面が上下方向にぶれることがあります。故障ではありません。
- 2画面のときでも、どちらか1画面がテレビ画面であればチャンネルリストを表示できます。

内蔵スピーカーの音量を調整する



音量調整 内蔵スピーカーの音量調整ができます。

● リモコンで操作

音量 **+** **-** で音量を調整する



内蔵スピーカーの音量が調整できます。操作画面の音量とカーナビゲーションの音量を個別に設定できます。[0～60段階]

● 本体で操作

MENU を押し、「スピーカー音量」を表示する



V-CH-Δ で音量を調整する

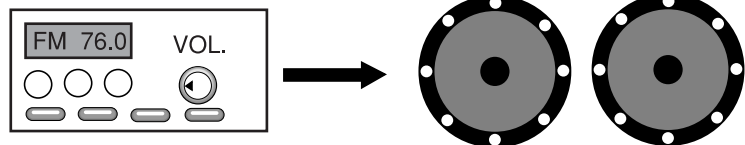


使
い
か
た

テレビの音声をカーオーディオで聞くには

FMラジオ付カーオーディオ

スピーカー



カーオーディオで音声を聞く

本機はステレオタイプのFMトランスミッター(送信機)を内蔵していますのでテレビの音声をカーオーディオ(FMラジオ付)のスピーカーで聞くことができます。

FM 76.0

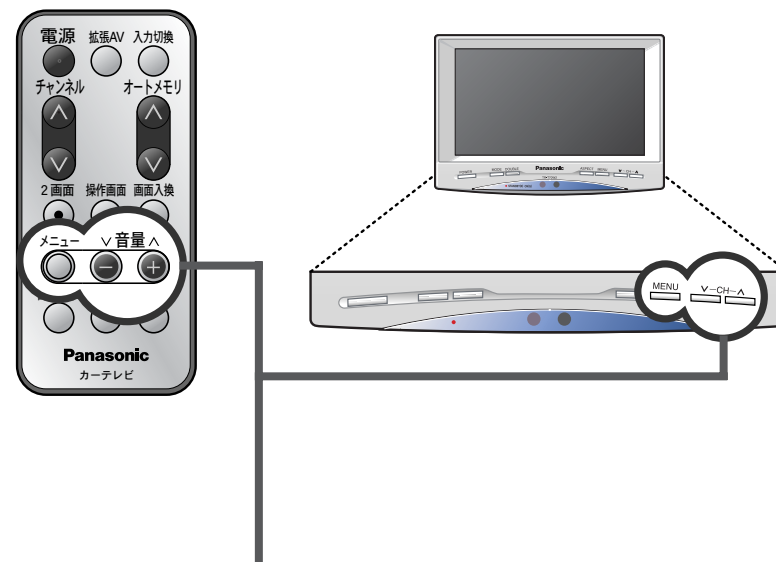
カーオーディオ(FMラジオ付)の電源を入れ、FMの受信周波数を「76.0MHz」にあわせる

VOL.

音量つまみを回し、お好みの音量に調整する

お知らせ

- トンネル内で電波が途切れると、音声ミュート回路がはたらき不快な音声ノイズがカットされます。
- FMトランスミッター(送信機)の音声レベルを変更するには、34～35ページをご参照ください。
- 拡張AV出力端子から出力される音声レベルを変更するには、35ページをご参照ください。
- FMトランスミッターの送信周波数は、どの周波数に変更してもさしつかえありませんが、FMラジオ放送と混信しない周波数に変更してください。
- FMトランスミッターの実用到達距離は約3mです。取り付け場所によっては聞きにくいことがあります。
- カーオーディオで聞く場合は、FMトランスミッターの音声レベルはMAX(60)に設定してください。



●「FMトランスミッター」の送信周波数を変更する場合

- 1 リモコンで操作
 ① を1度押して、「FMトランスミッター」を表示する



本体で操作

- ② を2度押して、「FMトランスミッター」を表示する



- 2 または を押して、周波数を設定する

- 3 カーオーディオをFMに切り換え、手順2で設定した周波数を受信する