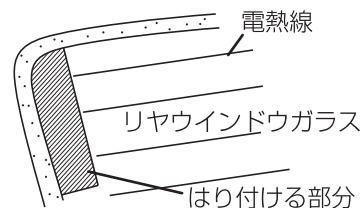


アンテナを取り付ける-1

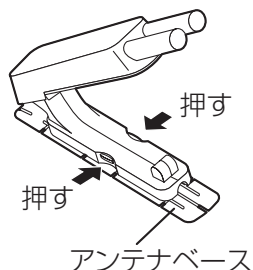
1 はり付ける部分の水分、ほこり、油、ワックス等をきれいにふきとる

市販のクリーナーなどできれいにふきとってください。そのあと付属のクリーナーでからぶきして水分を取り除いてください。(接着力を上げるため。)



2 アンテナ本体からアンテナベースをはずす

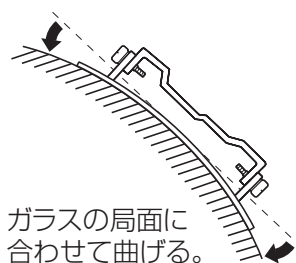
両側のボタンを同時に押しながらかんテナベースをはずしてください。



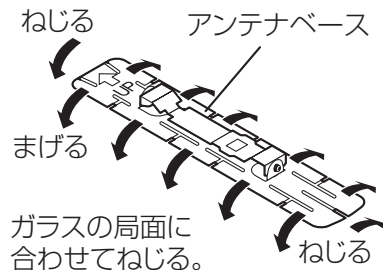
3 アンテナベースをガラスの曲面にあわせ整形する

「UP」表示側を上方向にします。整形したあとガラス面にあてがい、すき間がないことを確認してください。

ガラスが前後方向に曲がっている場合



ガラスが左右方向に曲がっている場合



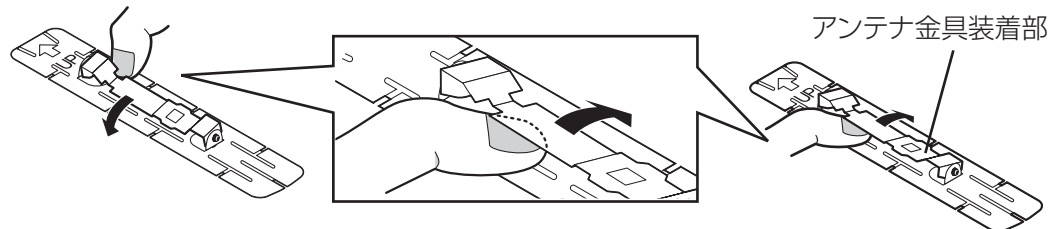
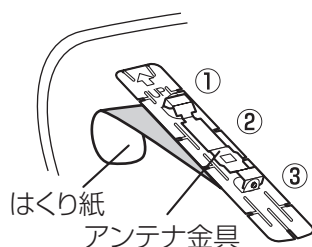
4 アンテナベース裏面のはくり紙をはがし、はり付ける(「UP」表示側を上方向にする)(接着面には手をふれないでください。)

空気が入らないように、先端から少しずつ密着させながらはり付けてください。(車内から裏面を確認し、空気が入っていたら、さらに押し付けてください。)

①→②→③の順にはり付ける。

はり付けた後は

アンテナ金具装着部を左右に傾け、確実に密着するように強く押し付けてください。(特にアンテナベースの中央部を押し付けてください。)



5 ケーブル押さえをリアウインドウガラスの曲面カーブに合わせてはり付け、ケーブルを固定

ケーブル押さえは3本付属しております。

