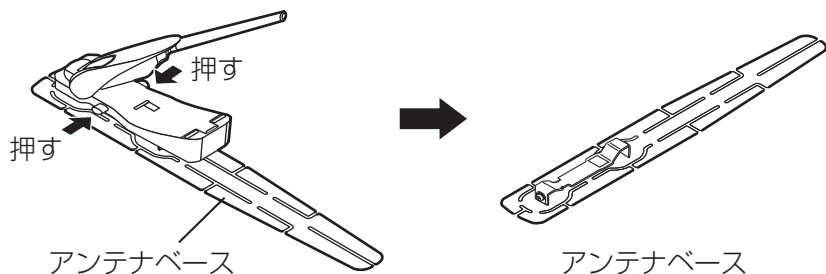


1. 取り付けの位置の確認と準備

お使いのお車の取付位置（[P7ページ](#)）を確認してください。

① アンテナ本体からアンテナベースをはずす

両側のボタンを同時に押しながら
アンテナベースをはずしてください。



② アンテナケーブルの防水ゴムを調節する

下図の車両取付例を参考に取付車両の車内引き込み部（トランクルームのウェザーストリップ）付近にアンテナケーブルの防水ゴムが当たるように防水ゴムに水や石鹼水を付けて調節してください。

